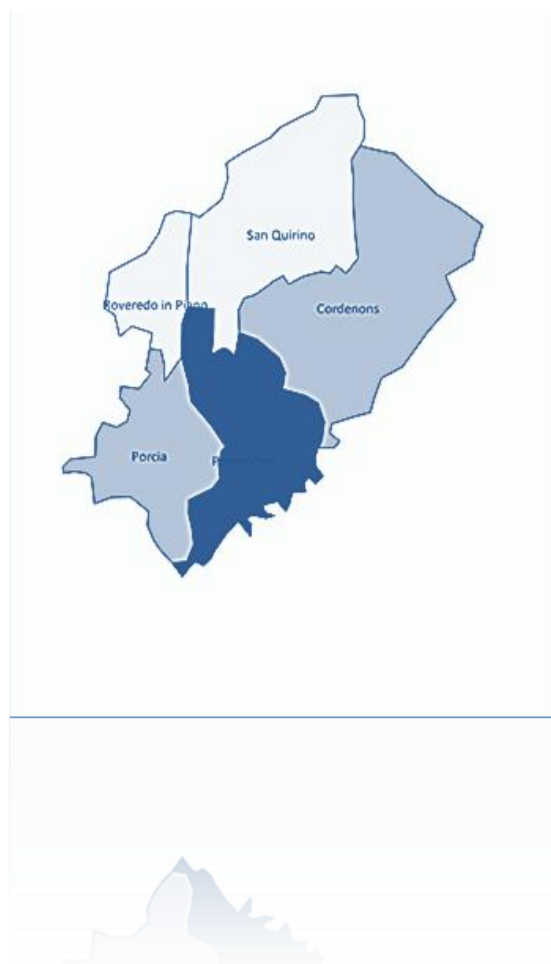


Il Mercato del Lavoro sul territorio dell'Ambito distrettuale 6.5 Pordenone

Anno 2012



A cura dell'Osservatorio Provinciale del Mercato del Lavoro e delle Politiche Sociali

INDICE

1. AVVIAMENTI, CESSAZIONI E SALDI	5
PER GENERE	5
PER CLASSE D'ETÀ	7
PER CITTADINANZA	10
PER TIPOLOGIA DI CONTRATTO.....	13
PER SETTORE PRODUTTIVO.....	14
2. INGRESSI IN LISTE DI MOBILITÀ	17
FLUSSI	17
STOCK AL 31.12.2012	19
3. ISCRIZIONI AL CENTRO PER L'IMPIEGO	21
FLUSSI	21
STOCK AL 31/12/2012	24
ALLEGATO I - LA DISOCCUPAZIONE IN PROVINCIA DI PORDENONE	27

1. AVVIAMENTI, CESSAZIONI E SALDI

PER GENERE

Tab.1 – **Avviamenti** nei Comuni dell'Ambito Distrettuale 6.5 di Pordenone per genere. Anni dal 2008 al 2012. Valori assoluti.

	2008	2009	2010	2011	2012
CORDENONS	2.957	2.393	2.544	2.606	2.212
F	1.636	1.423	1.511	1.511	1.321
M	1.321	970	1.033	1.095	891
PORCIA	2.415	1.905	1.939	2.074	1.929
F	1.239	1.055	980	1.057	1.002
M	1.176	850	959	1.017	927
PORDENONE	11.364	8.527	9.053	9.333	8.419
F	5.661	4.518	4.541	4.782	4.649
M	5.703	4.009	4.512	4.551	3.770
ROVEREDO IN PIANO	779	610	699	708	717
F	488	358	430	415	429
M	291	252	269	293	288
SAN QUIRINO	610	543	551	609	535
F	333	313	282	345	283
M	277	230	269	264	252
TOTALE COMPLESSIVO	18.125	13.978	14.786	15.330	13.812
F	9.357	7.667	7.744	8.110	7.684
M	8.768	6.311	7.042	7.220	6.128

Fonte: elaborazione dati Ergon@t

Tab.2 – Cessazioni nei Comuni dell'Ambito Distrettuale 6.5 di Pordenone per genere. Anni dal 2008 al 2012. Valori assoluti.

	2008	2009	2010	2011	2012
CORDENONS	2.882	2.466	2.495	2.623	2.385
F	1.606	1.441	1.457	1.463	1.434
M	1.276	1.025	1.038	1.160	951
PORCIA	2.404	1.966	1.973	2.006	1.995
F	1.227	1.046	995	1.022	1.048
M	1.177	920	978	984	947
PORDENONE	10.948	8.853	8.813	9.380	8.799
F	5.458	4.539	4.433	4.799	4.752
M	5.490	4.314	4.380	4.581	4.047
ROVEREDO IN PIANO	786	626	693	674	712
F	483	363	415	404	438
M	303	263	278	270	274
SAN QUIRINO	627	545	564	601	565
F	325	301	294	325	296
M	302	244	270	276	269
TOTALE COMPLESSIVO	17.647	14.456	14.538	15.284	14.456
F	9.099	7.690	7.594	8.013	7.968
M	8.548	6.766	6.944	7.271	6.488

Fonte: elaborazione dati Ergon@t

Tab.3 – Saldi tra avviamenti e cessazioni nei Comuni dell'Ambito Distrettuale 6.5 di Pordenone per genere. Anni dal 2008 al 2012. Valori assoluti.

	2008	2009	2010	2011	2012
CORDENONS	75	-73	49	-17	-173
F	30	-18	54	48	-113
M	45	-55	-5	-65	-60
PORCIA	11	-61	-34	68	-66
F	12	9	-15	35	-46
M	-1	-70	-19	33	-20
PORDENONE	416	-326	240	-47	-380
F	203	-21	108	-17	-103
M	213	-305	132	-30	-277
ROVEREDO IN PIANO	-7	-16	6	34	5
F	5	-5	15	11	-9
M	-12	-11	-9	23	14
SAN QUIRINO	-17	-2	-13	8	-30
F	8	12	-12	20	-13
M	-25	-14	-1	-12	-17
TOTALE COMPLESSIVO	478	-478	248	46	-644
F	258	-23	150	97	-284
M	220	-455	98	-51	-360

Fonte: elaborazione dati Ergon@t

PER CLASSE D'ETÀ

Tab.4- **Avviamenti** nei Comuni dell'Ambito distrettuale 6.5 di Pordenone per classi d'età. Anni dal 2008 al 2012. Valori assoluti.

	2008	2009	2010	2011	2012
CORDENONS	2.957	2.393	2.544	2.606	2.212
15 - 24 ANNI	652	489	459	493	427
25 - 34 ANNI	1.127	857	970	846	650
35 - 44 ANNI	716	580	586	701	559
45 - 54 ANNI	331	337	378	407	452
55 - 64 ANNI	106	117	135	145	104
OLTRE 64 ANNI	25	13	16	14	20
PORCIA	2.415	1.905	1.939	2.074	1.929
15 - 24 ANNI	556	394	453	388	347
25 - 34 ANNI	897	706	635	707	592
35 - 44 ANNI	538	432	472	529	538
45 - 54 ANNI	291	255	269	322	332
55 - 64 ANNI	108	88	88	102	97
OLTRE 64 ANNI	24	29	22	26	23
PORDENONE	11.364	8.527	9.053	9.333	8.419
15 - 24 ANNI	2.429	1.565	1.714	1.621	1.405
25 - 34 ANNI	4.337	3.141	3.207	3.152	2.601
35 - 44 ANNI	2.750	2.217	2.527	2.747	2.376
45 - 54 ANNI	1.378	1.149	1.151	1.301	1.425
55 - 64 ANNI	408	385	395	430	510
OLTRE 64 ANNI	61	68	57	77	100
ROVEREDO IN PIANO	779	610	699	708	717
15 - 24 ANNI	183	139	171	158	131
25 - 34 ANNI	290	202	242	219	239
35 - 44 ANNI	222	151	179	225	225
45 - 54 ANNI	63	83	70	77	81
55 - 64 ANNI	18	29	31	24	32
OLTRE 64 ANNI	3	6	6	5	9
SAN QUIRINO	610	543	551	609	535
15 - 24 ANNI	134	127	125	130	130
25 - 34 ANNI	180	156	171	169	141
35 - 44 ANNI	165	125	119	149	113
45 - 54 ANNI	76	92	90	117	100
55 - 64 ANNI	42	25	31	29	36
OLTRE 64 ANNI	13	18	15	15	15
TOTALE COMPLESSIVO	18.125	13.978	14.786	15.330	13.812
15 - 24 ANNI	3.954	2.714	2.922	2.790	2.440
25 - 34 ANNI	6.831	5.062	5.225	5.093	4.223
35 - 44 ANNI	4.391	3.505	3.883	4.351	3.811
45 - 54 ANNI	2.139	1.916	1.958	2.224	2.390
55 - 64 ANNI	682	644	680	730	779
OLTRE 64 ANNI	126	134	116	137	167

Nota: nel 2008 i casi non classificati sono 2, nel 2009 sono 3, nel 2010 sono 2, nel 2011 sono 5, nel 2012 sono 2. Fonte: elaborazione dati Ergon@t

Tab.5- **Cessazioni** nei Comuni dell'Ambito distrettuale 6.5 di Pordenone per classi d'età. Anni dal 2008 al 2012. Valori assoluti.

	2008	2009	2010	2011	2012
CORDENONS	2.882	2.466	2.495	2.623	2.385
15 - 24 ANNI	562	405	393	415	406
25 - 34 ANNI	1.085	861	933	817	712
35 - 44 ANNI	702	636	585	733	595
45 - 54 ANNI	346	344	373	434	453
55 - 64 ANNI	159	197	189	213	191
OLTRE 64 ANNI	28	23	22	11	28
PORCIA	2.404	1.966	1.973	2.006	1.995
15 - 24 ANNI	499	359	400	325	299
25 - 34 ANNI	877	702	618	691	601
35 - 44 ANNI	553	444	484	519	551
45 - 54 ANNI	279	282	285	306	361
55 - 64 ANNI	163	148	159	136	156
OLTRE 64 ANNI	31	30	27	29	27
PORDENONE	10.948	8.853	8.813	9.380	8.799
15 - 24 ANNI	2.113	1.426	1.452	1.419	1.266
25 - 34 ANNI	4.064	3.153	3.035	3.113	2.683
35 - 44 ANNI	2.770	2.358	2.441	2.767	2.505
45 - 54 ANNI	1.335	1.197	1.207	1.388	1.530
55 - 64 ANNI	584	619	596	589	684
OLTRE 64 ANNI	80	98	81	99	126
ROVEREDO IN PIANO	786	626	693	674	712
15 - 24 ANNI	167	117	140	129	117
25 - 34 ANNI	272	204	235	220	220
35 - 44 ANNI	226	155	177	217	231
45 - 54 ANNI	66	85	71	69	88
55 - 64 ANNI	49	54	61	33	42
OLTRE 64 ANNI	6	11	9	6	14
SAN QUIRINO	627	545	564	601	565
15 - 24 ANNI	109	109	104	119	128
25 - 34 ANNI	195	158	175	164	145
35 - 44 ANNI	168	124	128	143	131
45 - 54 ANNI	85	97	98	113	101
55 - 64 ANNI	49	38	44	47	42
OLTRE 64 ANNI	21	19	15	15	18
TOTALE COMPLESSIVO	17.647	14.456	14.538	15.284	14.456
15 - 24 ANNI	3.450	2.416	2.489	2.407	2.216
25 - 34 ANNI	6493	5078	4996	5005	4361
35 - 44 ANNI	4.419	3.717	3.815	4.379	4.013
45 - 54 ANNI	2.111	2.005	2.034	2.310	2.533
55 - 64 ANNI	1.004	1.056	1.049	1.018	1.115
OLTRE 64 ANNI	166	181	154	160	213

Fonte: elaborazione dati Ergon@t

Nota: nel 2008 i casi non classificati sono 4, nel 2009 sono 3, nel 2010 sono 1, nel 2011 sono 5, nel 2012 sono 5.

Tab.6– **Saldi tra avviamenti e cessazioni** nei Comuni dell'Ambito distrettuale 6.5 di Pordenone per classi d'età. Anni dal 2008 al 2012. Valori assoluti.

	2008	2009	2010	2011	2012
CORDENONS	75	-73	49	-17	-173
15 - 24 ANNI	90	84	66	78	21
25 - 34 ANNI	42	-4	37	29	-62
35 - 44 ANNI	14	-56	1	-32	-36
45 - 54 ANNI	-15	-7	5	-27	-1
55 - 64 ANNI	-53	-80	-54	-68	-87
OLTRE 64 ANNI	-3	-10	-6	3	-8
PORCIA	11	-61	-34	68	-66
15 - 24 ANNI	57	35	53	63	48
25 - 34 ANNI	20	4	17	16	-9
35 - 44 ANNI	-15	-12	-12	10	-13
45 - 54 ANNI	12	-27	-16	16	-29
55 - 64 ANNI	-55	-60	-71	-34	-59
OLTRE 64 ANNI	-7	-1	-5	-3	-4
PORDENONE	416	-326	240	-47	-380
15 - 24 ANNI	316	139	262	202	139
25 - 34 ANNI	273	-12	172	39	-82
35 - 44 ANNI	-20	-141	86	-20	-129
45 - 54 ANNI	43	-48	-56	-87	-105
55 - 64 ANNI	-176	-234	-201	-159	-174
OLTRE 64 ANNI	-19	-30	-24	-22	-26
ROVEREDO IN PIANO	-7	-16	6	34	5
15 - 24 ANNI	16	22	31	29	14
25 - 34 ANNI	18	-2	7	-1	19
35 - 44 ANNI	-4	-4	2	8	-6
45 - 54 ANNI	-3	-2	-1	8	-7
55 - 64 ANNI	-31	-25	-30	-9	-10
OLTRE 64 ANNI	-3	-5	-3	-1	-5
SAN QUIRINO	-17	-2	-13	8	-30
15 - 24 ANNI	25	18	21	11	2
25 - 34 ANNI	-15	-2	-4	5	-4
35 - 44 ANNI	-3	1	-9	6	-18
45 - 54 ANNI	-9	-5	-8	4	-1
55 - 64 ANNI	-7	-13	-13	-18	-6
OLTRE 64 ANNI	-8	-1	0	0	-3
TOTALE COMPLESSIVO	478	-478	248	46	-644
15 - 24 ANNI	504	298	433	383	224
25 - 34 ANNI	338	-16	229	88	-138
35 - 44 ANNI	-28	-212	68	-28	-202
45 - 54 ANNI	28	-89	-76	-86	-143
55 - 64 ANNI	-322	-412	-369	-288	-336
OLTRE 64 ANNI	-40	-47	-38	-23	-46

Fonte: elaborazione dati Ergon@t

Nota: nel 2008 i casi non classificati sono 2, nel 2009 sono 0, nel 2010 sono 1, nel 2011 sono , nel 2012 sono 3.

PER CITTADINANZA

Tab.7– **Avviamenti** nei Comuni dell’Ambito distrettuale 6.5 di Pordenone per cittadinanza. Anni dal 2008 al 2012. Valori assoluti.

	2008	2009	2010	2011	2012
CORDENONS	2.957	2.393	2.544	2.606	2.212
ITALIANI	2.412	1.997	2.169	2.229	1.877
COMUNITARI	231	137	152	165	165
NON COMUNITARI	313	259	223	212	170
PORCIA	2.415	1.905	1.939	2.074	1.929
ITALIANI	1.861	1.466	1.490	1.583	1.484
COMUNITARI	215	157	160	242	248
NON COMUNITARI	339	282	289	249	197
PORDENONE	11.364	8.527	9.053	9.333	8.419
ITALIANI	7.040	5.595	5.939	6.404	5.812
COMUNITARI	1.312	972	1.058	1.086	981
NON COMUNITARI	3.011	1.960	2.056	1.841	1.625
ROVEREDO IN PIANO	779	610	699	708	717
ITALIANI	634	511	612	593	592
COMUNITARI	68	37	34	52	72
NON COMUNITARI	77	62	53	63	53
SAN QUIRINO	610	543	551	609	535
ITALIANI	527	453	475	530	445
COMUNITARI	51	55	43	47	45
NON COMUNITARI	32	35	33	32	45
TOTALE COMPLESSIVO	18.125	13.978	14.786	15.330	13.812
ITALIANI	12.474	10.022	10.685	11.339	10.210
COMUNITARI	1.877	1.358	1.447	1.592	1.511
NON COMUNITARI	3.772	2.598	2.654	2.397	2.090

Nota: nel 2008 i casi non classificati sono 2, nel 2011 sono 2, nel 2012 sono 1.

Fonte: elaborazione dati Ergon@t

Tab.8- **Cessazioni** nei Comuni dell'Ambito distrettuale 6.5 di Pordenone per cittadinanza. Anni dal 2008 al 2012. Valori assoluti.

	2008	2009	2010	2011	2012
CORDENONS	2.882	2.466	2.495	2.623	2.385
ITALIANI	2.377	2.090	2.162	2.230	2.027
COMUNITARI	219	142	114	167	169
NON COMUNITARI	285	234	219	226	186
PORCIA	2.404	1.966	1.973	2.006	1.995
ITALIANI	1.869	1.549	1.561	1.566	1.531
COMUNITARI	219	141	152	219	220
NON COMUNITARI	316	276	259	221	244
PORDENONE	10.948	8.853	8.813	9.380	8.799
ITALIANI	6.856	5.974	5.982	6.456	6.116
COMUNITARI	1.261	842	1.021	1.018	962
NON COMUNITARI	2.830	2.037	1.808	1.906	1.719
ROVEREDO IN PIANO	786	626	693	674	712
ITALIANI	648	546	605	561	602
COMUNITARI	59	31	37	51	60
NON COMUNITARI	79	49	51	62	50
SAN QUIRINO	627	545	564	601	565
ITALIANI	542	463	484	512	480
COMUNITARI	49	53	48	51	47
NON COMUNITARI	36	29	32	38	38
TOTALE COMPLESSIVO	17.647	14.456	14.538	15.284	14.456
ITALIANI	12.292	10.622	10.794	11.325	10.756
COMUNITARI	1.807	1.209	1.372	1.506	1.458
NON COMUNITARI	3.546	2.625	2.369	2.453	2.237

Nota: nel 2008 i casi non classificati sono 2, nel 2010 sono 3, nel 2012 sono 5.

Fonte: elaborazione dati Ergon@t

Tab.9– **Saldi tra avviamenti e cessazioni** nei Comuni dell’Ambito distrettuale 6.5 di Pordenone per cittadinanza. Anni dal 2008 al 2012. Valori assoluti.

SALDI	2008	2009	2010	2011	2012
CORDENONS	75	-73	49	-17	-173
ITALIANI	35	-93	7	-1	-150
COMUNITARI	12	-5	38	-2	-4
NON COMUNITARI	28	25	4	-14	-16
PORCIA	11	-61	-34	68	-66
ITALIANI	-8	-83	-71	17	-47
COMUNITARI	-4	16	8	23	28
NON COMUNITARI	23	6	30	28	-47
PORDENONE	416	-326	240	-47	-380
ITALIANI	184	-379	-43	-52	-304
COMUNITARI	51	130	37	68	19
NON COMUNITARI	181	-77	248	-65	-94
ROVEREDO IN PIANO	-7	-16	6	34	5
ITALIANI	-14	-35	7	32	-10
COMUNITARI	9	6	-3	1	12
NON COMUNITARI	-2	13	2	1	3
SAN QUIRINO	-17	-2	-13	8	-30
ITALIANI	-15	-10	-9	18	-35
COMUNITARI	2	2	-5	-4	-2
NON COMUNITARI	-4	6	1	-6	7
TOTALE COMPLESSIVO	478	-478	248	46	-644
ITALIANI	182	-600	-109	14	-546
COMUNITARI	70	149	75	86	53
NON COMUNITARI	226	-27	285	-56	-147

Fonte: elaborazione dati Ergon@t

Nota: nel 2008 i casi non classificati sono 0, nel 2009 sono 0, nel 2010 sono 3, nel 2011 sono 2, nel 2012 sono 4.

PER TIPOLOGIA DI CONTRATTO

Tab.10– **Avviamenti** nell'Ambito distrettuale 6.5 di Pordenone per tipologia di contratto. Anni dal 2008 al 2012. Valori assoluti.

	2008	2009	2010	2011	2012
APPRENDISTATO	648	385	372	427	369
AUTONOMO	1.424	1.551	1.624	1.699	1.496
DETERMINATO	10.482	7.380	8.094	8.562	7.758
DI CUI SOMMINISTRATO	922	1.052	897	782	796
DOMESTICO E DOMICILIO	932	1.056	904	786	799
INDETERMINATO	3.984	2.559	2.365	2.312	1.864
DI CUI SOMMINISTRATO	0	7	1	11	6
INTERMITTENTE	256	714	894	1.028	967
LSU	0	6	29	55	61
OCCASIONALE	124	105	160	151	223
STAGE - TIROCINIO	275	222	344	310	275
TOTALE COMPLESSIVO	18.125	13.978	14.786	15.330	13.812

Fonte: elaborazione dati Ergon@t

Tab.11– **Cessazioni** nell'Ambito distrettuale 6.5 di Pordenone per tipologia di contratto. Anni dal 2008 al 2012. Valori assoluti.

	2008	2009	2010	2011	2012
APPRENDISTATO	642	418	386	381	298
AUTONOMO	1.340	1.458	1.604	1.690	1.689
DETERMINATO	10.817	7.661	8.009	8.558	7.516
DI CUI SOMMINISTRATO	468	637	649	770	793
DOMESTICO E DOMICILIO	478	641	652	773	799
INDETERMINATO	3.839	3.451	2.773	2.507	2.477
DI CUI SOMMINISTRATO	2	1	1	9	0
INTERMITTENTE	195	473	673	834	1.135
LSU	0	1	10	40	52
OCCASIONALE	123	102	149	154	211
STAGE - TIROCINIO	213	251	282	347	279
TOTALE	17.647	14.456	14.538	15.284	14.456

Fonte: elaborazione dati Ergon@t

Tab.12– **Saldi tra avviamenti e cessazioni** nell'Ambito distrettuale 6.5 di Pordenone per tipologia di contratto. Anni dal 2008 al 2012. Valori assoluti.

	2008	2009	2010	2011	2012
APPRENDISTATO	6	-33	-14	46	71
AUTONOMO	84	93	20	9	-193
DETERMINATO	-335	-281	85	4	242
DI CUI SOMMINISTRATO	454	415	248	12	3
DOMESTICO E DOMICILIO	454	415	252	13	0
INDETERMINATO	145	-892	-408	-195	-613
DI CUI SOMMINISTRATO	-2	6	0	2	6
INTERMITTENTE	61	241	221	194	-168
LSU	0	5	19	15	9
OCCASIONALE	1	3	11	-3	12
STAGE - TIROCINIO	62	-29	62	-37	-4
TOTALE	478	-478	248	46	-644

Fonte: elaborazione dati Ergon@t

PER SETTORE PRODUTTIVO

Tab.13 – Avviamenti nell'Ambito distrettuale 6.5 di Pordenone per settore produttivo secondo ATECO 2007. Anni dal 2008 al 2012. Valori assoluti

SETTORE	2008	2009	2010	2011	2012
A AGRICOLTURA, SILVICOLTURA E PESCA	551	573	560	516	562
B ESTRAZIONE DI MINERALI DA CAVE E MINIERE	8	8	4	6	3
C ATTIVITÀ MANIFATTURIERE	2.385	1.381	1.603	1.649	1.279
D FORNITURA DI ENERGIA ELETTRICA, GAS, VAPORE E ARIA CONDIZIONATA	4	3	4	7	5
E	34	46	37	39	41
F COSTRUZIONI	650	570	575	492	403
G COMMERCIO ALL'INGROSSO E AL DETTAGLIO; RIPARAZIONE DI AUTOVEICOLI E MOTOCICLI	1.389	1.002	1.018	1.103	926
H TRASPORTO E MAGAZZINAGGIO	448	351	445	379	376
I ATTIVITÀ DEI SERVIZI DI ALLOGGIO E DI RISTORAZIONE	1.475	1.503	1.512	1.486	1.458
J SERVIZI DI INFORMAZIONE E COMUNICAZIONE	427	266	311	360	284
K ATTIVITÀ FINANZIARIE E ASSICURATIVE	151	112	83	83	54
L ATTIVITÀ IMMOBILIARI	48	36	40	43	35
M ATTIVITÀ PROFESSIONALI, SCIENTIFICHE E TECNICHE	420	372	425	374	414
N NOLEGGIO, AGENZIE DI VIAGGIO, SERVIZI DI SUPPORTO ALLE IMPRESE	4.769	2.805	3.301	3.521	2.832
O AMMINISTRAZIONE PUBBLICA E DIFESA; ASSICURAZIONE SOCIALE OBBLIGATORIA	202	166	149	168	149
P ISTRUZIONE	2.865	2.528	2.572	2.912	2.689
Q SANITÀ E ASSISTENZA SOCIALE	504	462	414	541	510
R ATTIVITÀ ARTISTICHE, SPORTIVE, DI INTRATTENIMENTO E DIVERTIMENTO	336	338	435	389	475
S ALTRE ATTIVITÀ DI SERVIZI	417	372	368	411	473
T ATTIVITÀ DI FAMIGLIE E CONVIVENZE COME DATORI DI LAVORO PER PERSONALE DOMESTICO; PRODUZIONE DI BENI E SERVIZI INDIFFERENZIATI PER USO PROPRIO DA PARTE DI FAMIGLIE E CONVIVENZE	977	1.056	898	788	803
U ORGANIZZAZIONI ED ORGANISMI EXTRATERRITORIALI	23	14	18	15	14
TOTALE COMPLESSIVO	18.125	13.978	14.786	15.330	13.812

Nota: nel 2008 i casi non classificati sono 42, nel 2009 sono 14, nel 2010 sono 14, nel 2011 sono 48, nel 2012 sono 27.

Fonte: elaborazione dati Ergon@t

Tab.14 – Cessazioni nell’Ambito distrettuale 6.5 di Pordenone per settore produttivo secondo ATECO 2007. Anni dal 2008 al 2012. Valori assoluti

SETTORE	2008	2009	2010	2011	2012
A AGRICOLTURA, SILVICOLTURA E PESCA	545	559	572	500	551
B ESTRAZIONE DI MINERALI DA CAVE E MINIERE	7	6	9	6	4
C ATTIVITÀ MANIFATTURIERE	2.620	2.152	1.846	1.840	1.514
D FORNITURA DI ENERGIA ELETTRICA, GAS, VAPORE E ARIA CONDIZIONATA	3	6	11	5	4
E FORNITURA DI ACQUA; RETI FOGNARIE, ATTIVITÀ DI GESTIONE DEI RIFIUTI E RISANAMENTO	31	22	33	26	49
F COSTRUZIONI	690	583	572	555	462
G COMMERCIO ALL'INGROSSO E AL DETTAGLIO; RIPARAZIONE DI AUTOVEICOLI E MOTOCICLI	1.252	1.144	1.033	1.015	1.089
H TRASPORTO E MAGAZZINAGGIO	413	358	421	385	390
I ATTIVITÀ DEI SERVIZI DI ALLOGGIO E DI RISTORAZIONE	1.470	1.440	1.405	1.403	1.469
J SERVIZI DI INFORMAZIONE E COMUNICAZIONE	382	253	310	357	278
K ATTIVITÀ FINANZIARIE E ASSICURATIVE	126	113	92	97	93
L ATTIVITÀ IMMOBILIARI	60	40	32	48	35
M ATTIVITÀ PROFESSIONALI, SCIENTIFICHE E TECNICHE	378	401	407	367	441
N NOLEGGIO, AGENZIE DI VIAGGIO, SERVIZI DI SUPPORTO ALLE IMPRESE	4.846	2.875	3.251	3.480	2.919
O AMMINISTRAZIONE PUBBLICA E DIFESA; ASSICURAZIONE SOCIALE OBBLIGATORIA	207	146	164	161	171
P ISTRUZIONE	2.767	2.560	2.531	2.902	2.695
Q SANITÀ E ASSISTENZA SOCIALE	411	404	452	509	496
R ATTIVITÀ ARTISTICHE, SPORTIVE, DI INTRATTENIMENTO E DIVERTIMENTO	317	302	351	386	474
S ALTRE ATTIVITÀ DI SERVIZI	407	371	341	393	478
T ATTIVITÀ DI FAMIGLIE E CONVIVENZE COME DATORI DI LAVORO PER PERSONALE DOMESTICO; PRODUZIONE DI BENI E SERVIZI INDIFFERENZIATI PER USO PROPRIO DA PARTE DI FAMIGLIE E CONVIVENZE	660	693	675	790	796
U ORGANIZZAZIONI ED ORGANISMI EXTRATERRITORIALI	21	11	13	13	17
TOTALE COMPLESSIVO	17.647	14.456	14.538	15.284	14.456

Nota: nel 2008 i casi non classificati sono 34, nel 2009 sono 17, nel 2010 sono 17, nel 2011 sono 46, nel 2012 sono 31.

Fonte: elaborazione dati Ergon@t

Tab.15 – Saldi tra avviamenti e Cessazioni nell'Ambito distrettuale 6.5 di Pordenone per settore produttivo secondo ATECO 2007. Anni dal 2008 al 2012. Valori assoluti

SETTORE	2008	2009	2010	2011	2012
A AGRICOLTURA, SILVICOLTURA E PESCA	6	14	-12	16	11
B ESTRAZIONE DI MINERALI DA CAVE E MINIERE	1	2	-5	0	-1
C ATTIVITÀ MANIFATTURIERE	-235	-771	-243	-191	-235
D FORNITURA DI ENERGIA ELETTRICA, GAS, VAPORE E ARIA CONDIZIONATA	1	-3	-7	2	1
E FORNITURA DI ACQUA; RETI FOGNARIE, ATTIVITÀ DI GESTIONE DEI RIFIUTI E RISANAMENTO	3	24	4	13	-8
F COSTRUZIONI	-40	-13	3	-63	-59
G COMMERCIO ALL'INGROSSO E AL DETTAGLIO; RIPARAZIONE DI AUTOVEICOLI E MOTOCICLI	137	-142	-15	88	-163
H TRASPORTO E MAGAZZINAGGIO	35	-7	24	-6	-14
I ATTIVITÀ DEI SERVIZI DI ALLOGGIO E DI RISTORAZIONE	5	63	107	83	-11
J SERVIZI DI INFORMAZIONE E COMUNICAZIONE	45	13	1	3	6
K ATTIVITÀ FINANZIARIE E ASSICURATIVE	25	-1	-9	-14	-39
L ATTIVITÀ IMMOBILIARI	-12	-4	8	-5	0
M ATTIVITÀ PROFESSIONALI, SCIENTIFICHE E TECNICHE	42	-29	18	7	-27
N NOLEGGIO, AGENZIE DI VIAGGIO, SERVIZI DI SUPPORTO ALLE IMPRESE	-77	-70	50	41	-87
O AMMINISTRAZIONE PUBBLICA E DIFESA; ASSICURAZIONE SOCIALE OBBLIGATORIA	-5	20	-15	7	-22
P ISTRUZIONE	98	-32	41	10	-6
Q SANITÀ E ASSISTENZA SOCIALE	93	58	-38	32	14
R ATTIVITÀ ARTISTICHE, SPORTIVE, DI INTRATTENIMENTO E DIVERTIMENTO	19	36	84	3	1
S ALTRE ATTIVITÀ DI SERVIZI	10	1	27	18	-5
T ATTIVITÀ DI FAMIGLIE E CONVIVENZE COME DATORI DI LAVORO PER PERSONALE DOMESTICO; PRODUZIONE DI BENI E SERVIZI INDIFFERENZIATI PER USO PROPRIO DA PARTE DI FAMIGLIE E CONVIVENZE	317	363	223	-2	7
U ORGANIZZAZIONI ED ORGANISMI EXTRATERRITORIALI	2	3	5	2	-3
TOTALE COMPLESSIVO	478	-478	248	46	-644

Fonte: elaborazione dati Ergon@t

Nota: nel 2008 i casi non classificati sono 8, nel 2009 sono 3, nel 2010 sono 3, nel 2011 sono 2, nel 2012 sono 4.

2. INGRESSI IN LISTE DI MOBILITÀ

FLUSSI

Tab.1 – **Ingressi in liste di mobilità** nell'Ambito distrettuale 6.5 di Pordenone per genere. Anni dal 2008 al 2012. Valori assoluti.

	2008	2009	2010	2011	2012
F	125	315	228	235	290
M	177	471	347	343	393
TOTALE COMPLESSIVO	302	786	575	578	683

Fonte: elaborazione dati Ergon@t

Tab.2 – **Ingressi in liste di mobilità** nell'Ambito distrettuale 6.5 di Pordenone tipo di lista. Anni dal 2008 al 2012. Valori assoluti.

	2008	2009	2010	2011	2012
MOBILITA' L.223/91	109	395	284	331	277
MOBILITA' L.236/93	193	391	291	247	406
TOTALE COMPLESSIVO	302	786	575	578	683

Fonte: elaborazione dati Ergon@t

Tab.3 – **Ingressi in liste di mobilità** nei Comuni dell'Ambito distrettuale 6.5 di Pordenone. Anni dal 2008 al 2012. Valori assoluti.

	2008	2009	2010	2011	2012
CORDENONS	66	140	107	115	111
PORCIA	33	125	97	77	126
PORDENONE	173	450	314	329	383
ROVEREDO IN PIANO	10	45	34	26	42
SAN QUIRINO	15	26	23	31	21
TOTALE COMPLESSIVO	302	786	575	578	683

Fonte: elaborazione dati Ergon@t

Tab.4.– Ingressi in liste di mobilità nell'Ambito distrettuale 6.5 di Pordenone settore produttivo. Anni dal 2008 al 2012. Valori assoluti.

	2008	2009	2010	2011	2012
A AGRICOLTURA, SILVICOLTURA E PESCA	2	1	4		3
B ESTRAZIONE DI MINERALI DA CAVE E MINIERE			1		2
C ATTIVITÀ MANIFATTURIERE	146	474	348	338	308
D FORNITURA DI ENERGIA ELETTRICA, GAS, VAPORE E ARIA CONDIZIONATA	2	1	2	1	
E FORNITURA DI ACQUA; RETI FOGNARIE, ATTIVITÀ DI GESTIONE DEI RIFIUTI E RISANAMENTO		2	3	1	1
F COSTRUZIONI	54	45	45	56	81
G COMMERCIO ALL'INGROSSO E AL DETTAGLIO; RIPARAZIONE DI AUTOVEICOLI E MOTOCICLI	34	100	51	45	141
H TRASPORTO E MAGAZZINAGGIO	13	32	28	31	29
I ATTIVITÀ DEI SERVIZI DI ALLOGGIO E DI RISTORAZIONE	13	31	29	30	39
J SERVIZI DI INFORMAZIONE E COMUNICAZIONE	5	18	10	13	7
K ATTIVITÀ FINANZIARIE E ASSICURATIVE	1	4	6	1	6
L ATTIVITÀ IMMOBILIARI	5	2	2	2	2
M ATTIVITÀ PROFESSIONALI, SCIENTIFICHE E TECNICHE	3	10	8	10	15
N NOLEGGIO, AGENZIE DI VIAGGIO, SERVIZI DI SUPPORTO ALLE IMPRESE	5	49	20	35	31
O AMMINISTRAZIONE PUBBLICA E DIFESA; ASSICURAZIONE SOCIALE OBBLIGATORIA	2		1		
P ISTRUZIONE		2	1	3	1
Q SANITÀ E ASSISTENZA SOCIALE			2	3	5
R ATTIVITÀ ARTISTICHE, SPORTIVE, DI INTRATTENIMENTO E DIVERTIMENTO	7		1	4	1
S ALTRE ATTIVITÀ DI SERVIZI	8	13	9	3	10
TOTALE COMPLESSIVO	302	786	575	578	683

Nota: nel 2008 i casi non classificati sono 2, nel 2009 sono 2, nel 2010 sono 4, nel 2011 sono 2, nel 2012 sono 1.

Fonte: elaborazione dati Ergon@t

DATI DI STOCK AL 31.12.2012

Tab.5.– **Ingressi in liste di mobilità al 31.12.2012** nei Comuni dell'Ambito distrettuale 6.5 di Pordenone per genere. Valori assoluti.

STOCK AL 31.12.2012	
CORDENONS	237
F	117
M	120
PORCIA	206
F	104
M	102
PORDENONE	645
F	245
M	400
ROVEREDO IN PIANO	64
F	30
M	34
SAN QUIRINO	47
F	24
M	23
TOTALE COMPLESSIVO	1.199
F	520
M	679

Fonte: elaborazione dati Ergon@t

Tab.6.– **Ingressi in liste di mobilità al 31.12.2012** nei Comuni dell'Ambito distrettuale 6.5 di Pordenone per mesi residui. Valori assoluti.

	MENO DI 6 MESI	DA 6 E 12 MESI	OLTRE 12 MESI	TOTALE COMPLESSIVO
CORDENONS	54	57	126	237
PORCIA	31	54	121	206
PORDENONE	135	147	363	645
ROVEREDO IN PIANO	16	14	34	64
SAN QUIRINO	12	11	24	47
TOTALE COMPLESSIVO	248	283	668	1199

Fonte: elaborazione dati Ergon@t

Tab.7.– **Ingressi in liste di mobilità al 31.12.2012** nei Comuni dell'Ambito distrettuale 6.5 di Pordenone per mesi residui e per genere. Valori assoluti

	MENO DI 6 MESI	DA 6 E 12 MESI	OLTRE 12 MESI	TOTALE COMPLESSIVO
CORDENONS	54	57	126	237
F	26	33	58	117
M	28	24	68	120
PORCIA	31	54	121	206
F	18	31	55	104
M	13	23	66	102
PORDENONE	135	147	363	645
F	48	63	134	245
M	87	84	229	400
ROVEREDO IN PIANO	16	14	34	64
F	8	8	14	30
M	8	6	20	34
SAN QUIRINO	12	11	24	47
F	9	7	8	24
M	3	4	16	23
TOTALE COMPLESSIVO	248	283	668	1199
F	109	142	269	520
M	139	141	399	679

Fonte: elaborazione dati Ergon@t

Tab.8.– **Ingressi in liste di mobilità al 31.12.2012** nei Comuni dell'Ambito distrettuale 6.5 di Pordenone per mesi residui e per tipo di lista. Valori assoluti

	MENO DI 6 MESI	DA 6 E 12 MESI	OLTRE 12 MESI	TOTALE COMPLESSIVO
MOBILITA' L.223/91	129	129	328	586
MOBILITA' L.236/93	119	154	340	613
TOTALE COMPLESSIVO	248	283	668	1199

Fonte: elaborazione dati Ergon@t

3. ISCRIZIONI AL CENTRO PER L'IMPIEGO

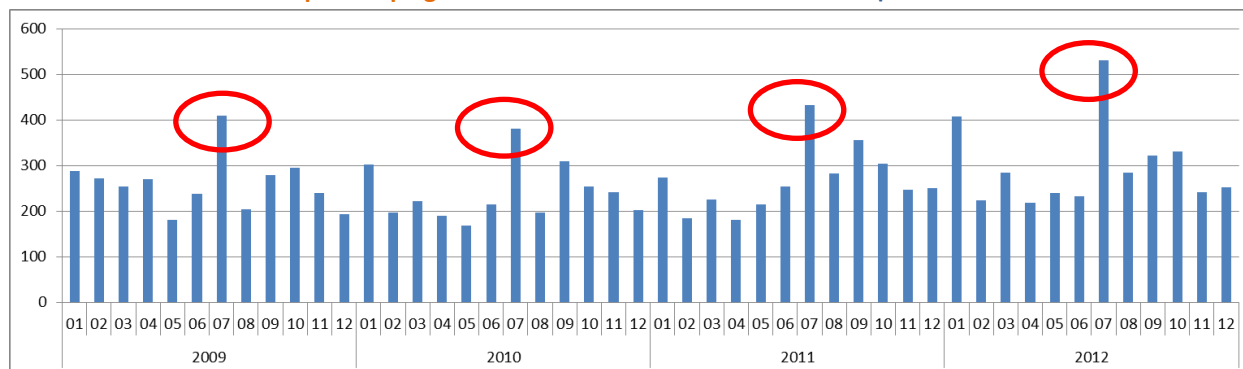
FLUSSI

Tab.1.– **Iscrizioni al Centro per l'Impiego** nell'Ambito distrettuale 6.5 di Pordenone. Anni 2009-2012.Valori assoluti

	2009	2010	2011	2012
ISCRIZIONI	3.119	2.874	3.205	3.565

Fonte: elaborazione dati Ergon@t

Graf.1.– **Iscrizioni al Centro per l'Impiego** nell'Ambito distrettuale 6.5 di Pordenone per mese. Anni 2009-2012.Valori assoluti



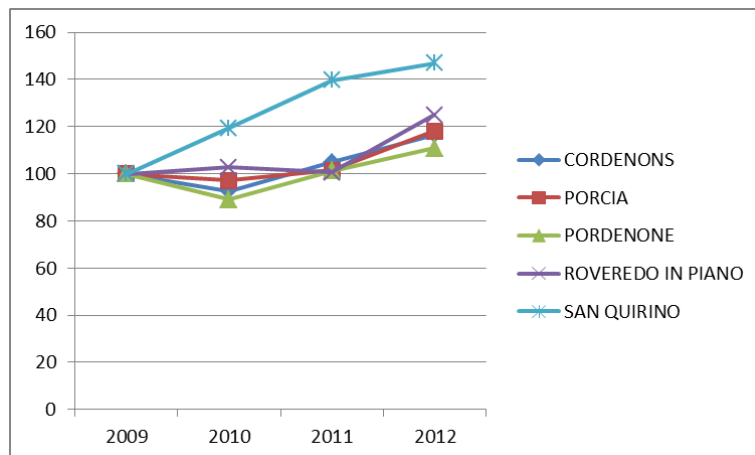
Fonte: elaborazione dati Ergon@t

Tab.2.– **Iscrizioni al Centro per l'Impiego** nei Comuni dell'Ambito distrettuale 6.5 di Pordenone. Anni 2009-2012.Valori assoluti

	2009	2010	2011	2012
CORDENONS	482	447	505	562
PORCIA	419	407	425	495
PORDENONE	1.986	1.768	2.009	2.200
ROVEREDO IN PIANO	149	153	150	186
SAN QUIRINO	83	99	116	122
TOTALE COMPLESSIVO	3.119	2.874	3.205	3.565

Fonte: elaborazione dati Ergon@t

Graf.2.– **Iscrizioni al Centro per l'Impiego** nei Comuni dell'Ambito distrettuale 6.5 di Pordenone per mese. Anni 2009-2012. Numero Indice anno 2009=100.



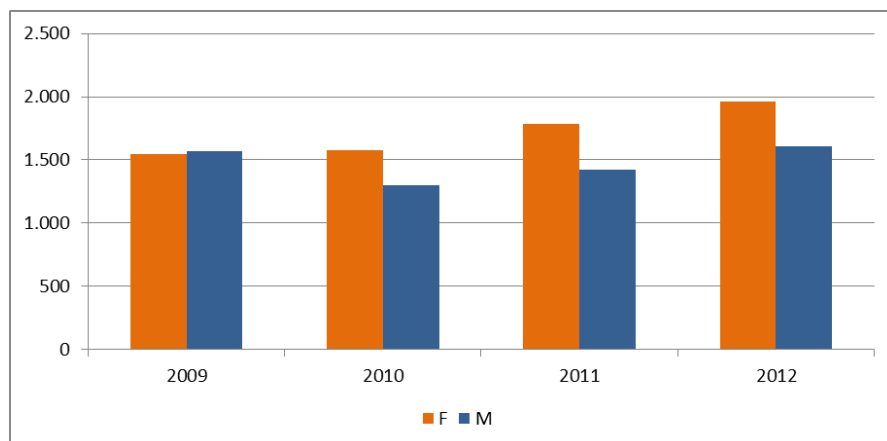
Fonte: elaborazione dati Ergon@t

Tab.3.– Iscrizioni al Centro per l'Impiego nell'Ambito distrettuale 6.5 di Pordenone per genere. Anni 2009-2012. Valori assoluti

	2009	2010	2011	2012
F	1.549	1.575	1.783	1.960
M	1.570	1.299	1.422	1.605
TOTALE COMPLESSIVO	3.119	2.874	3.205	3.565

Fonte: elaborazione dati Ergon@t

Graf.3.– Iscrizioni al Centro per l'Impiego nell'Ambito distrettuale 6.5 di Pordenone per genere. Anni 2009-2012. Valori assoluti



Fonte: elaborazione dati Ergon@t

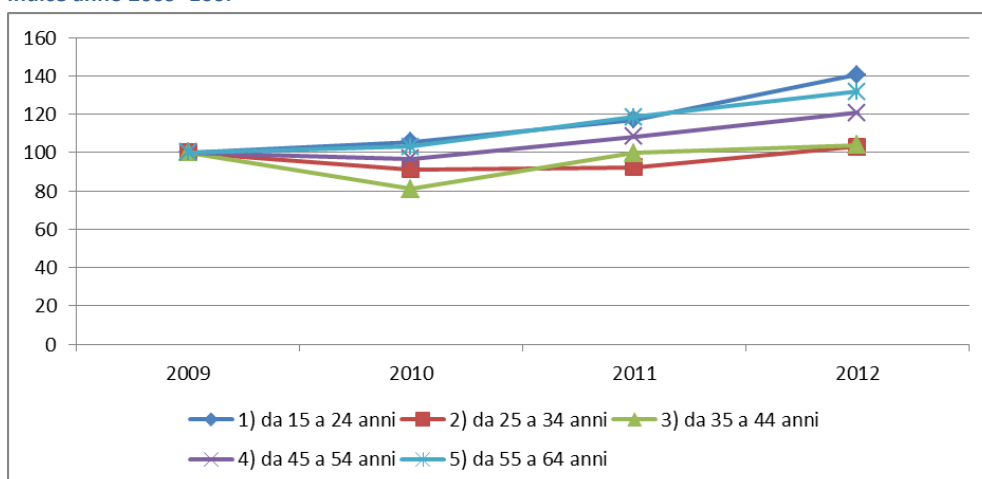
Tab.4.– Iscrizioni al Centro per l'Impiego nell'Ambito distrettuale 6.5 di Pordenone per classe d'età. Anni 2009-2012. Valori assoluti

	2009	2010	2011	2012
1) DA 15 A 24 ANNI	531	560	622	746
2) DA 25 A 34 ANNI	991	904	916	1.021
3) DA 35 A 44 ANNI	924	749	921	960
4) DA 45 A 54 ANNI	509	493	551	614
5) DA 55 A 64 ANNI	161	166	191	212
6) OLTRE 64 ANNI	3	2	4	11
TOTALE COMPLESSIVO	3.119	2.874	3.205	3.565

Nota: nel 2012 i casi non classificati sono 1.

Fonte: elaborazione dati Ergon@t

Graf.4.– Iscrizioni al Centro per l'Impiego nell'Ambito distrettuale 6.5 di Pordenone per classe d'età. Anni 2009-2012. Numero Indice anno 2009=100.



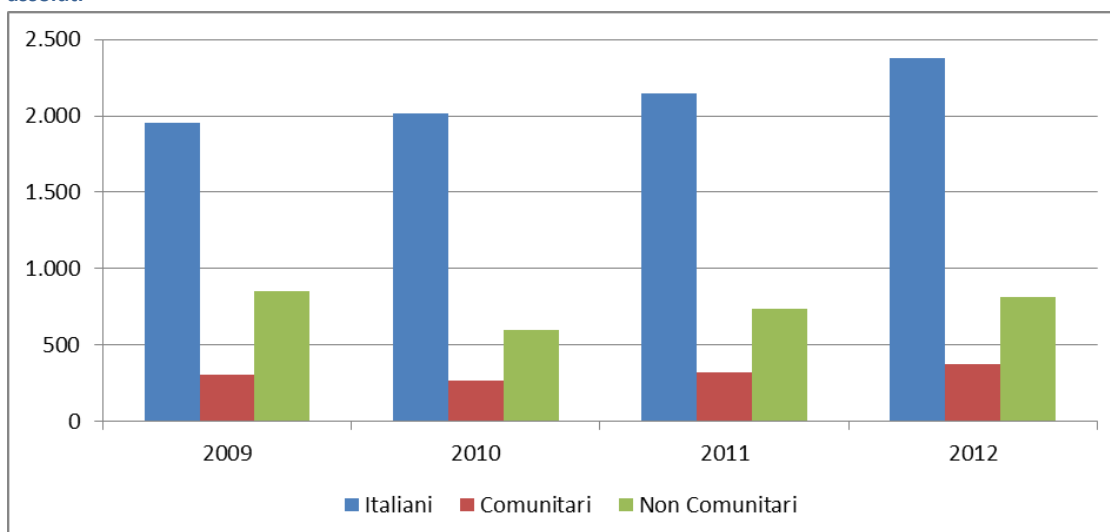
Fonte: elaborazione dati Ergon@t

Tab.5.– Iscrizioni al Centro per l'Impiego nell'Ambito distrettuale 6.5 di Pordenone per cittadinanza. Anni 2009-2012.Valori assoluti

	2009	2010	2011	2012
ITALIANI	1.954	2.012	2.145	2.377
COMUNITARI	309	267	321	372
NON COMUNITARI	856	595	739	816
TOTALE COMPLESSIVO	3.119	2.874	3.205	3.565

Fonte: elaborazione dati Ergon@t

Graf.5.– Iscrizioni al Centro per l'Impiego nell'Ambito distrettuale 6.5 di Pordenone per cittadinanza. Anni 2009-2012. Valori assoluti



Fonte: elaborazione dati Ergon@t

STOCK AL 31/12/2012

Tab.6.– **Iscritti al Centro per l'Impiego con CV attivo al 31.12.2012** nei Comuni dell'Ambito distrettuale 6.5 di Pordenone per genere. Anni 2009-2012.Valori assoluti

ETICHETTE DI RIGA	ISCRITTI AL 31.12.2012
CORDENONS	545
F	289
M	256
PORCIA	443
F	237
M	206
PORDENONE	2.245
F	1.160
M	1.085
ROVEREDO IN PIANO	170
F	101
M	69
SAN QUIRINO	112
F	58
M	54
TOTALE COMPLESSIVO	3.515

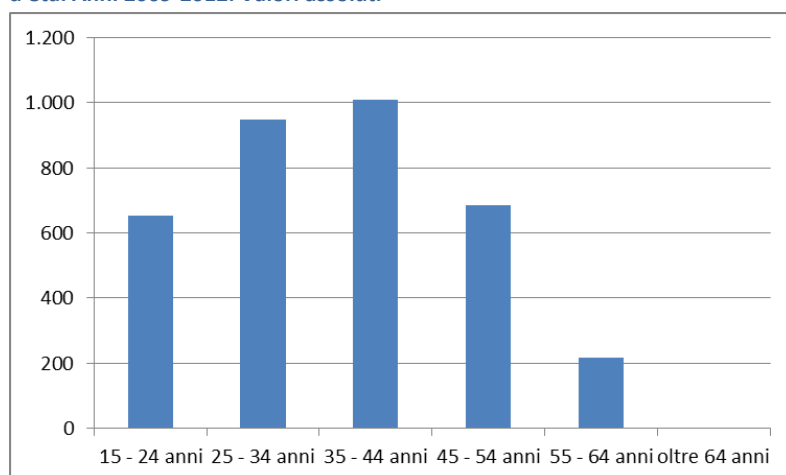
Fonte: elaborazione dati Ergon@t

Tab.7.– **Iscritti al Centro per l'Impiego con CV attivo al 31.12.2012** nei Comuni dell'Ambito distrettuale 6.5 di Pordenone per classe d'età. Anni 2009-2012. Valori assoluti

ETICHETTE DI RIGA	ISCRITTI AL 31.12.2012
CORDENONS	545
15 A 24 ANNI	122
25 A 34 ANNI	140
35 A 44 ANNI	153
45 A 54 ANNI	102
55 A 64 ANNI	27
OLTRE 64 ANNI	1
PORCIA	443
15 A 24 ANNI	83
25 A 34 ANNI	111
35 A 44 ANNI	132
45 A 54 ANNI	91
55 A 64 ANNI	26
PORDENONE	2.245
15 A 24 ANNI	408
25 A 34 ANNI	611
35 A 44 ANNI	645
45 A 54 ANNI	429
55 A 64 ANNI	149
OLTRE 64 ANNI	3
ROVEREDO IN PIANO	170
15 A 24 ANNI	24
25 A 34 ANNI	48
35 A 44 ANNI	49
45 A 54 ANNI	39
55 A 64 ANNI	10
SAN QUIRINO	112
15 A 24 ANNI	17
25 A 34 ANNI	38
35 A 44 ANNI	29
45 A 54 ANNI	23
55 A 64 ANNI	5
TOTALE COMPLESSIVO	3.515
15 A 24 ANNI	654
25 A 34 ANNI	948
35 A 44 ANNI	1.008
45 A 54 ANNI	684
55 A 64 ANNI	217
15 A 24 ANNI	4

Fonte: elaborazione dati Ergon@t

Graf.6.– Iscritti al Centro per l'Impiego con CV attivo al 31.12.2012 nell'Ambito distrettuale 6.5 di Pordenone per classe d'età. Anni 2009-2012. Valori assoluti



Fonte: elaborazione dati Ergon@t

Tab.8.– Iscritti al Centro per l'Impiego con CV attivo al 31.12.2012 nei Comuni dell'Ambito distrettuale 6.5 di Pordenone per cittadinanza. Anni 2009-2012. Valori assoluti

ISCRITTI AL 31.12.2012	
CORDENONS	545
ITALIANI	421
COMUNITARI	39
NON COMUNITARI	85
PORCIA	443
ITALIANI	324
COMUNITARI	48
NON COMUNITARI	71
PORDENONE	2.245
ITALIANI	1.232
COMUNITARI	266
NON COMUNITARI	747
ROVEREDO IN PIANO	170
ITALIANI	135
COMUNITARI	17
NON COMUNITARI	18
SAN QUIRINO	112
ITALIANI	91
COMUNITARI	7
NON COMUNITARI	14
TOTALE COMPLESSIVO	3.515

Fonte: elaborazione dati Ergon@t

ALLEGATO I - LA DISOCCUPAZIONE IN PROVINCIA DI PORDENONE

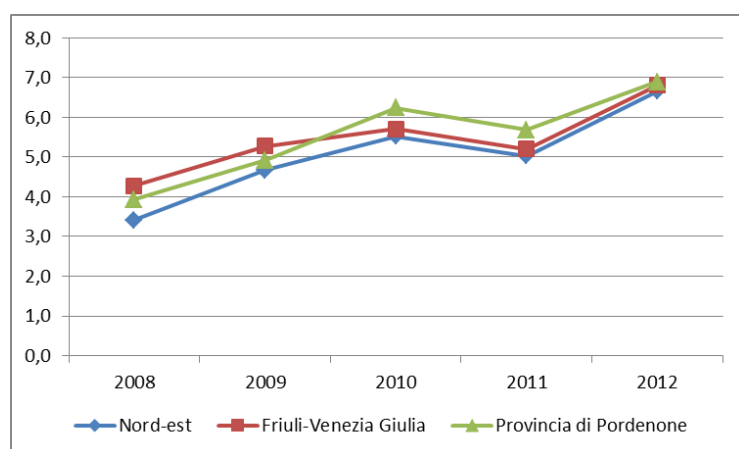
Tab 1. Tassi di disoccupazione nel Nord-Est in Regione FVG e in provincia di Pordenone. Anni 2008- 2012.

	2008	2009	2010	2011	2012
NORD-EST	3,4	4,7	5,5	5,0	6,7
FRIULI VENEZIA GIULIA	4,3	5,3	5,7	5,2	6,8
PROVINCIA DI PORDENONE	3,9	4,9	6,2	5,7	6,9

Fonte: elaborazione dati Istat

- **Nel quinquennio considerato in provincia di Pordenone sono quasi raddoppiate le persone in cerca di occupazione passando da circa 5.600 a circa 10.300, con una prevalenza della componente femminile negli ultimi tre anni.**
- **Il 2011 si caratterizza come anno che ha presentato una seppur lieve inversione di tendenza rispetto alla costante crescita del triennio precedente, portando il tasso di disoccupazione della provincia al 5,7 % (2010=6,2%).**
- **Il 2012 evidenzia invece un incremento significativo che ha visto il tasso di disoccupazione dei tre livelli considerati arrivare a ridosso del 7 %.**

Fig.1. Tassi di disoccupazione nel Nord-Est in Regione FVG e in provincia di Pordenone. Anni 2008- 2012.



Fonte: elaborazione dati Istat

