

## Allegato 9. RIEPILOGO DATI PER LA COSTRUZIONE DEL PROFILO DI COMUNITA'

### 1. PROFILO SOCIODEMOGRAFICO

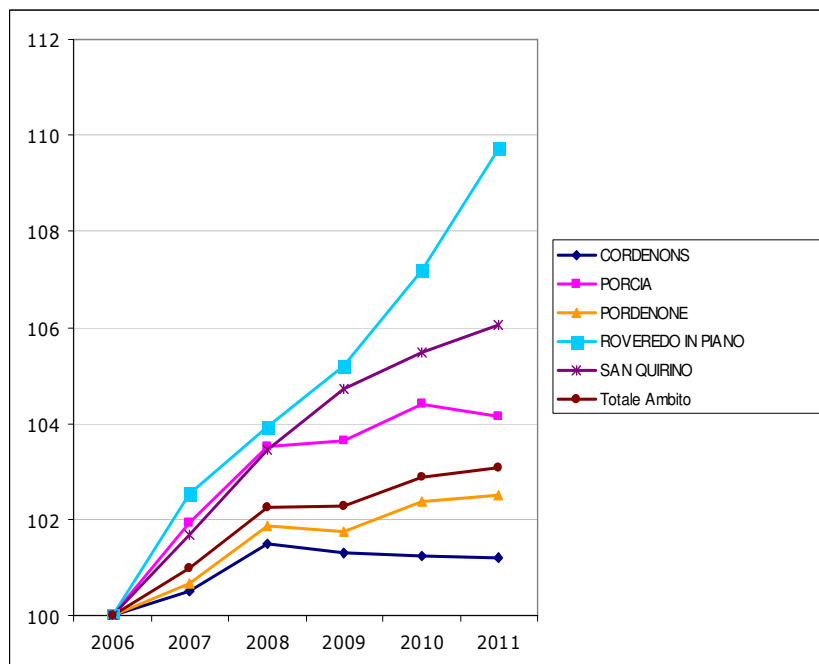
Tab. 1 - Popolazione residente nei comuni, nell'ambito distrettuale 6.5 Pordenone, in provincia di Pordenone e in regione FVG: anni 2006-2010. Densità di popolazione per Km<sup>2</sup> anno 2010, percentuale popolazione comunale su Ambito, variazione percentuale della popolazione residente tra 2006 e 2010 e variazione percentuale media annuale.

COMUNE	2006	2007	2008	2009	2010	2011	Var. media 2006-11	Var. 2006-11	Densità abitativa
CORDENONS	18.247	18.340	18.520	18.485	18.470	18.466	0,20	1,20	325
PORCIA	14.792	15.077	15.312	15.330	15.443	15.405	0,68	4,14	521,02
PORDENONE	50.518	50.851	51.461	51.404	51.723	51.777	0,41	2,49	1.354,01
ROVEREDO IN P.	5.360	5.495	5.570	5.638	5.746	5.881	1,56	9,72	360,7
SAN QUIRINO	4.086	4.154	4.227	4.279	4.310	4.333	0,98	6,05	84,25
<b>Totale Ambito</b>	<b>93.003</b>	<b>93.917</b>	<b>95.090</b>	<b>95.136</b>	<b>95.692</b>	<b>95.862</b>	<b>0,51</b>	<b>3,07</b>	<b>499,4</b>
Totale Provincia	303.258	307.664	312.359	313.870	315.323	ND			138,7
Totale Reg.FVG	1.212.602	1.222.061	1.230.936	1.234.079	1.235.808	ND			157,3

Fonte: elaborazione Osservatorio Politiche Sociali Provincia di Pordenone e Ufficio Direzione e Programmazione Ambito Distrettuale 6.5 su dati Demo Istat; Per la superficie: ISTAT, 14° Censimento generale della popolazione e delle abitazioni, 2001.

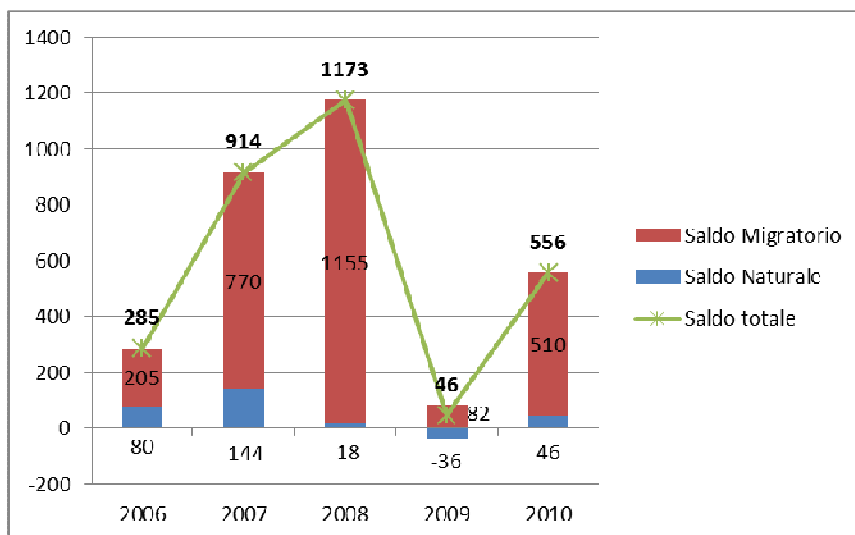
Note: dati al 31 dicembre di ciascun anno

Fig. 1 - Andamento popolazione residente nei comuni e nell'ambito distrettuale 6.5 Pordenone dal 2006 (anno base) al 2010.



Fonte: elaborazione Ufficio di Direzione e Programmazione dell'Ambito 6.5 su dati Demo Istat

Fig. 2 - Andamento del saldo naturale, migratorio e totale nell'ambito distrettuale 6.5 Pordenone: anni 2006 -2010.



Fonte: elaborazione Osservatorio Politiche Sociali Provincia di Pordenone su dati Demo Istat

Note:

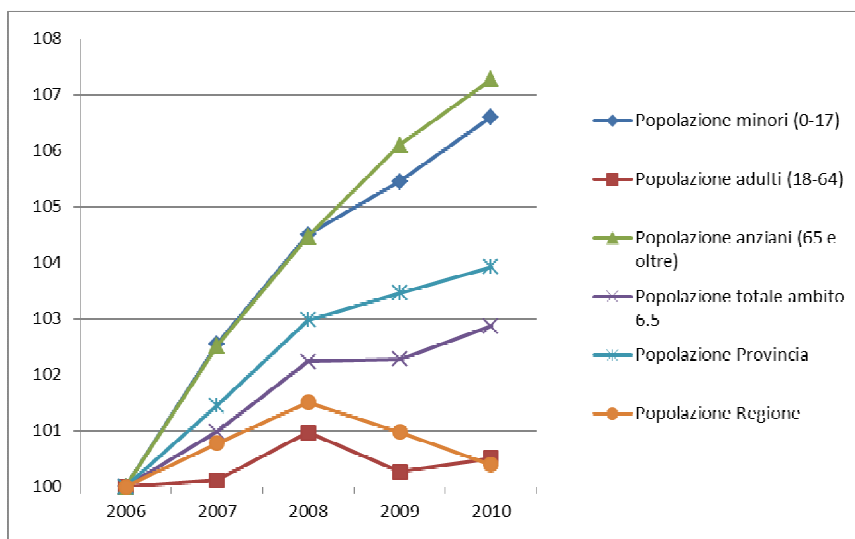
**Saldo naturale:** Differenza tra iscritti ai registri anagrafici per nascita e cancellati per decesso.

**Saldo Migratorio:** Differenza tra numero di iscritti ai registri anagrafici e numero di cancellati per trasferimento di residenza interno, con l'estero o per altri motivi.

**Saldo Totale:** Somma di saldo naturale e saldo migratorio.

Dati al 31 dicembre di ciascun anno

Fig. 3 - Trend 2006-2010 popolazione residente. Variazione percentuale popolazione totale, popolazione minori (0-17 anni) e popolazione anziana (65 anni e oltre) di ambito e confronto con variazione popolazione totale regionale, dal 2006 (anno base) al 2010.



Fonte: elaborazione Osservatorio Politiche Sociali Provincia di Pordenone su dati Demo Istat;

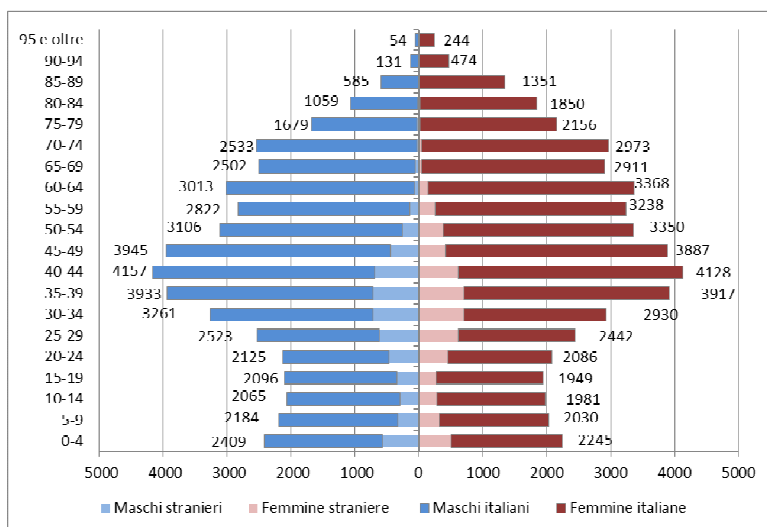
Note: dati al 31 dicembre di ciascun anno

Tab. 2 - Popolazione residente nell'ambito distrettuale 6.5 Pordenone e in regione FVG per classe d'età e sesso al 31 dicembre 2010. Percentuale per classe d'età e incidenza percentuale per ciascuna classe d'età su totale popolazione residente di ambito e confronto con regione FVG. Anno 2010.

	Maschi	Femmine	Totale	% popolazione ambito per classe d'età su pop. tot	% popolazione Regionale per classe d'età su pop. tot
0 - 17 anni	7.871	7.344	15.215	15,9	14,9
18 - 34 anni	8.792	8.319	17.111	17,9	17,0
35 - 64 anni	20.976	21.888	42.864	44,8	44,7
65 - 74 anni	5.035	5.884	10.919	11,4	11,9
75 anni e oltre	3.508	6.075	9.583	10,0	11,5
<b>Totale</b>	<b>46.182</b>	<b>49.510</b>	<b>95.692</b>	<b>100,0</b>	<b>100,0</b>

Fonte: elaborazione Osservatorio Politiche Sociali Provincia di Pordenone su dati Demo Istat

Fig. 4 - Piramide d'età popolazione residente nell'ambito distrettuale 6.5 Pordenone, di cui stranieri al centro al 31 dicembre 2010



Fonte: elaborazione Osservatorio Politiche Sociali Provincia di Pordenone su dati Demo Istat

Tab. 3 - Indici di struttura e tassi demografici della popolazione dell'Ambito distrettuale 6.5, anni 2004 e 2010 e variazione percentuali nel periodo

INDICI DI STRUTTURA	2004	2010	var. %2004-2010
Età media	43,19	43,99	0,80
Indice di vecchiaia	152,09	158,76	6,67
Indice demografico di dipendenza	47,51	53,66	6,15
Indice demografico di dipendenza senile	29,21	32,92	3,71
Indice di struttura pop. attiva	107,87	128,44	20,57
Indice di ricambio pop. attiva	168,24	157,75	-10,49
<b>TASSI DEMOGRAFICI</b>			
Tasso di natalità	10,9	9,7	-1,2
Tasso di mortalità	8,8	9,2	0,4
Tasso di fecondità	...	43,1	...

Fonte: Demo Istat (elaborazioni Osservatorio Politiche Sociali Prov. Pordenone e Ufficio Direzione e Programmazione dell'Ambito 6.5)  
Note:

Indice di vecchiaia  $Pop_{65+}/Pop_{0-14} * 100$

Indice demografico di dipendenza  $Pop_{0-14} + Pop_{65+} / Pop_{15-64} * 100$ ;

Indice demografico di dipendenza senile  $Pop_{65+} / Pop_{15-64} * 100$ ;

Indice di struttura della popolazione attiva  $Pop_{40-64} / Pop_{15-39} * 100$ ;

Indice di ricambio della popolazione attiva:  $Pop_{60-64} / Pop_{15-19} * 100$ .

Tab 4 - Nati, di cui stranieri, nell'ambito distrettuale 6.5 Pordenone, in provincia di Pordenone e in regione FVG, anni 2006 - 2010 e variazione media percentuale 2006 - 2010. Tasso di natalità 2010 Ambito 6.5, Provincia e Regione

NATI	2006	2007	2008	2009	2010	Var. media 2006-2010	Tasso di natalità (2010)
<b>Ambito</b>							<b>9,7</b>
Nati	932	966	925	910	923	-0,2	
di cui italiani	763	763	673	680	680	-2,7	
di cui stranieri	169	203	252	230	243	10,3	
% stranieri	18,1	21,0	27,2	25,3	26,3		
<b>Provincia di Pordenone</b>							<b>9,6</b>
Nati	3.004	3.142	3.106	3.160	3016	0,2	
di cui stranieri	438	590	697	714	696	13,2	
% stranieri	14,6	18,8	22,4	22,6	23,1		
<b>Regione FVG</b>							<b>8,4</b>
Nati	10.355	10.557	10.501	10.468	10337	0,0	
di cui stranieri	1.249	1.479	1.746	1.732	1753	9,2	
% stranieri	12,1	14,0	16,6	16,5	17,0		

Fonte: Demo Istat (elaborazioni Osservatorio Politiche Sociali Prov. Pordenone e Ufficio Direzione e Programmazione dell'Ambito 6.5)

Tab. 5 - Numero di famiglie, numero medio di componenti per famiglia, variazione percentuale numero delle famiglie, variazione numero di componenti dell'Ambito Distrettuale 6.5, anni 2001-2011.

	Famiglie al 31.12.2001	Numero medio componenti per famiglia	Famiglie al 31.12.2011	Numero medio componenti per famiglia	Var. % Fam. 2001-2011
CORDENONS	6.273	2,7	7.345	2,5	17,1
PORCIA	5.199	2,6	6.376	2,4	22,6
PORDENONE	21.155	2,3	22.968	2,2	8,6
ROVEREDO IN P.	1.833	2,6	2.348	2,5	28,1
SAN QUIRINO	1.396	2,7	1.696	2,5	21,5
<b>Ambito</b>	<b>35.856</b>	<b>2,5</b>	<b>40.733</b>	<b>2,4</b>	<b>14,8</b>

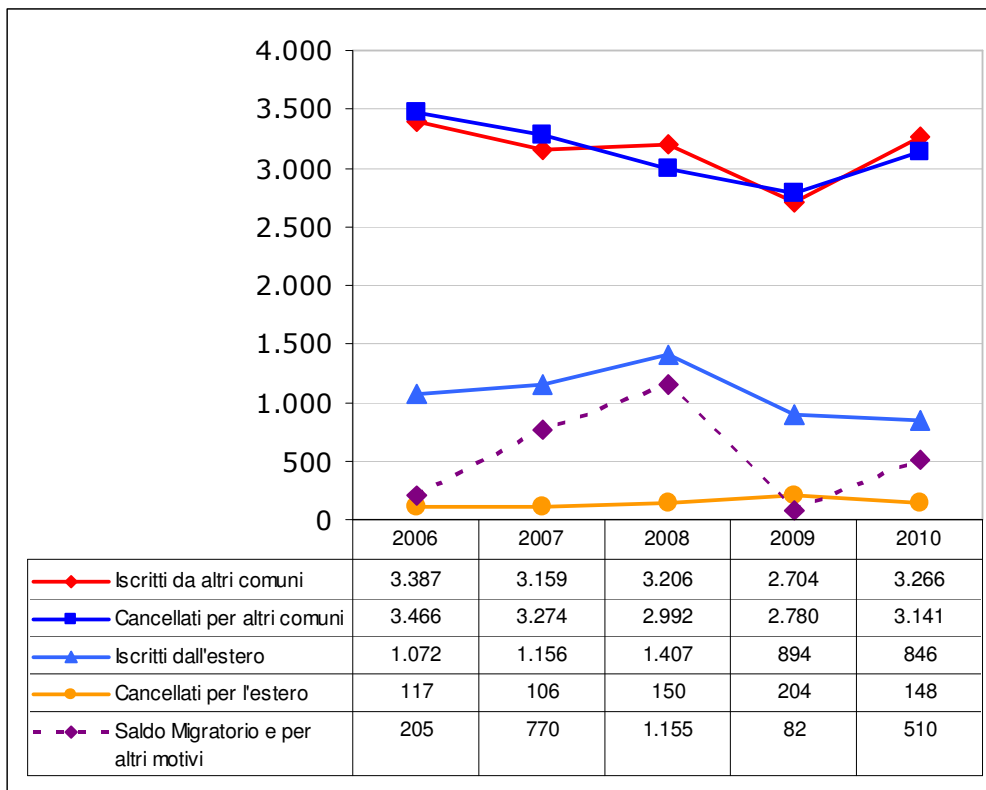
Fonte: Istat, dati censimento 2001 e 2011, elaborazione Ufficio di direzione e programmazione Ambito 6.5

Tab. 6 - Famiglie per numero di componenti nei Comuni e nell'Ambito distrettuale 6.5. Confronto intercensuario 2001-2011.

	1 pers.	2 pers.	3 pers.	4 pers.	5 pers.	6 o più persone	Totale famiglie
CORDENONS	2.050	2.201	1.635	1.324	243	79	7.532
PORCIA	1.818	2.045	1.333	1.016	191	74	6.477
PORDENONE	8.924	6.702	4.078	2.858	698	276	23.536
ROVEREDO IN PIANO	652	744	506	422	72	6	2.402
SAN QUIRINO	434	538	369	277	72	26	1.716
<b>AMBITO</b>	<b>13.878</b>	<b>12.230</b>	<b>7.921</b>	<b>5.897</b>	<b>1.276</b>	<b>461</b>	<b>41.663</b>
2001	9.673	10.371	8.301	5.938	1.259	314	35.856
classe/tot 2001*100	26,98	28,92	23,15	16,56	3,51	0,88	100,00
classe/tot 2011*100	33,31	29,35	19,01	14,15	3,06	1,11	100,00
diff % 2001-2011	6,33	0,43	-4,14	-2,41	-0,45	0,23	

Fonte: Istat, dati censimento 2001 e 2011, elaborazione Ufficio di direzione e programmazione Ambito 6.5

Fig. 5 – Movimenti di popolazione Ambito distrettuale 6.5, anni 2006-2010° (v.a.).



Fonte: Demo Istat, rielaborazione Ufficio Direzione e Programmazione dell'Ambito 6.5

Tab 7 - Popolazione straniera residente nei comuni, nell'ambito distrettuale 6.5 Pordenone, in provincia di Pordenone e in regione FVG: anni 2006-2010. Percentuale stranieri residenti su totale popolazione residente anno 2010 e variazione della popolazione straniera residente tra 2006 e 2010.

	2006	2010		Var. Ass. stranieri 2006-2010	Var. % stranieri 2006-2010	% stranieri su Pop. Ambito
		Stranieri res.	% stranieri su tot. pop.			
CORDENONS	917	1.225	6,6	308	33,6	10,6
PORCIA	889	1.284	8,3	395	44,4	11,1
PORDENONE	6.197	8.412	16,3	2.215	35,7	72,6
ROVEREDO IN PIANO	280	418	7,3	138	49,3	3,6
SAN QUIRINO	169	245	5,7	76	45	2,1
<b>Totale ambito</b>	<b>8.452</b>	<b>11.584</b>	<b>12,1</b>	<b>3132</b>	<b>37,1</b>	
<b>Provincia di Pordenone</b>	24895	36.046	11,4	11.151	44,8	
<b>Regione FVG</b>	72462	105.286	8,5	32.824	45,3	

Fonte: elaborazione Osservatorio Politiche Sociali Provincia di Pordenone e Ufficio di Programmazione e Direzione dell'Ambito 6.5 su dati Demo Istat

Tab. 8 - Popolazione straniera residente nell'ambito distrettuale 6.5 Pordenone per classe d'età e sesso. Percentuale stranieri per classe d'età e incidenza percentuale stranieri per ciascuna classe d'età su totale popolazione residente di ambito e confronto con regione FVG. Anno 2010.

CLASSE ETÀ	Maschi	Femmine	Totale	Popolazione stranieri ambito % per classe d'età	incidenza % stranieri su pop. ambito per classe d'età	Popolazione stranieri Regione FVG % per classi d'età
0 - 17 anni	1.370	1.272	2.642	22,8	17,4	21,3
18 - 34 anni	1.939	1.877	3.816	32,9	22,3	33,3
35 - 64 anni	2.306	2.540	4.846	41,8	11,3	42,4
65 - 74 anni	84	100	184	1,6	1,7	2,1
75 anni e oltre	38	58	96	0,8	1,0	0,9
<b>Totale</b>	<b>5.737</b>	<b>5.847</b>	<b>11.584</b>	<b>100,0</b>	<b>12,1</b>	<b>100,0</b>

Fonte: elaborazione Osservatorio Politiche Sociali Provincia di Pordenone su dati Demo Istat

Tab 9 - Prime dieci nazionalità al 31.12.2010 (v.a), posizione nel 2004 e variazione percentuale 2004-2010.

	Paese	v.a. 2010	rank 2004	var. % 2004-2010
1	Romania	2.318	3	186,2
2	Ghana	2.237	1	43,9
3	Albania	1.710	2	25,6
4	Bangladesh	427	6	154,2
5	Marocco	396	7	146,0
6	Ucraina	375	5	84,7
7	Moldova	266	nd	nd
8	Tunisia	190	nd	nd
9	Macedonia	186	nd	nd
10	Bosnia - Erzegovina	181	8	19,1
11	Croazia	176	4	-14,1
14	Congo	147	9	7,3
15	Colombia	144	10	17,1

Fonte: Demo Istat, rielaborazione Ufficio Direzione e Programmazione dell'Ambito 6.5

## 2. PROFILO ECONOMICO E DEL MERCATO DEL LAVORO

Tab. 10 – Indicatori del mercato del lavoro in provincia di Pordenone e in regione FVG: anni 2008-2011. Variazione 2010-2011 e confronto con regione FVG anno 2011.

	2008	2009	2010	2011	Variazione 2010-2011	Regione 2011
<b>Tasso di attività popolazione 15-64</b>						
Maschi	78,6	77,4	76,7	78,6	1,9	74,9
Femmine	60,8	59,9	60,2	63,7	3,5	60,6
Totale	69,8	68,8	68,6	71,2	2,7	67,8
<b>Tasso di occupazione popolazione 15-64</b>						
Maschi	75,7	73,6	72,8	75,3	2,5	71,7
Femmine	58,1	56,9	55,5	58,8	3,3	56,6
Totale	67,1	65,4	64,2	67,1	2,9	64,2
<b>Tasso di disoccupazione popolazione 15-64</b>						
Maschi	3,6	4,8	5,0	4,1	-0,9	4,1
Femmine	4,4	5,0	7,9	7,7	-0,2	6,5
Totale	3,9	4,9	6,2	5,7	-0,5	5,2
<b>Tasso di inattività popolazione 15-64</b>						
Maschi	21,4	22,6	23,3	21,4	-1,9	25,1
Femmine	39,2	40,1	39,8	36,3	-3,5	39,4
Totale	30,2	31,2	31,4	28,8	-2,7	32,2

Fonte: elaborazione Osservatorio Politiche Sociali Provincia di Pordenone su dati Istat/RCFL

Note:

Tasso di attività: rapporto tra le persone (15/64 anni) appartenenti alle forze di lavoro (persone occupate e in cerca di occupazione) e la corrispondente popolazione di riferimento.

Tasso di disoccupazione: rapporto tra le persone (15 anni e oltre) in cerca di occupazione e le forze di lavoro (persone occupate e in cerca di occupazione).

Tasso di occupazione: rapporto tra numero di occupati (15/64 anni) e corrispondente popolazione di riferimento.

Tasso di inattività: rapporto tra le persone (15/64 anni) non appartenenti alle forze di lavoro e la corrispondente popolazione di riferimento.

Tab. 11 – Movimenti di assunzioni per comune di domicilio nell'ambito distrettuale 6.5 Pordenone, in provincia di Pordenone e in regione FVG nel periodo 2009-2011. Variazione assoluta e variazione percentuale 2010-2011.

	2009	2010	2011	Variazione 2010-2011	
				v.a	%
CORDENONS	2.069	2.207	2.230	23	1,0
PORCIA	1.667	1.620	1.734	114	7,0
PORDENONE	6.990	7.344	7.750	406	5,5
ROVEREDO IN PIANO	546	629	626	-3	-0,5
SAN QUIRINO	484	483	534	51	10,6
<b>Totale Ambito</b>	<b>11.756</b>	<b>12.283</b>	<b>12.874</b>	<b>591</b>	<b>4,8</b>
<b>Totale Provincia</b>	<b>39.127</b>	<b>41.871</b>	<b>44.359</b>	<b>2.488</b>	<b>13,4</b>
<b>Totale Regione FVG</b>	<b>179.123</b>	<b>180.416</b>	<b>186.725</b>	<b>6.309</b>	<b>3,4</b>

Fonte: elaborazione Osservatorio Politiche Sociali Provincia di Pordenone su dati Regione FVG (Ergon@t) – estrazione archivio al 02 Aprile 2012

Tab. 12 – Movimenti di cessazioni per comune di domicilio nell'ambito distrettuale 6.5 Pordenone, in provincia di Pordenone e in regione FVG nel periodo 2009-2011. Variazione assoluta e variazione percentuale 2010-2011.

	2009	2010	2011	Variazione 2010-2011	
				V.A.	%
CORDENONS	2.179	2.183	2.241	58	2,7
PORCIA	1.743	1.676	1.714	38	2,3
PORDENONE	7.376	7.301	7.827	526	7,2
ROVEREDO IN PIANO	579	630	616	-14	-2,2
SAN QUIRINO	495	508	549	41	8,1
<b>Totale Ambito</b>	<b>12.372</b>	<b>12.298</b>	<b>12.947</b>	<b>649</b>	<b>5,3</b>
<b>Totale Provincia</b>	<b>41.180</b>	<b>41.619</b>	<b>44.579</b>	<b>2.960</b>	<b>7,1</b>
<b>Totale Regione FVG</b>	<b>183.181</b>	<b>180.666</b>	<b>187.344</b>	<b>6.678</b>	<b>3,6</b>

Fonte: elaborazione Osservatorio Politiche Sociali Provincia di Pordenone su dati Regione FVG (Ergon@t) – estrazione archivio al 02 Aprile 2012

Fig. 6 – Andamento del saldo tra assunzioni e cessazioni nell'ambito distrettuale 6.5 nel periodo 2009-2011



Fonte: elaborazione Osservatorio Politiche Sociali Provincia di Pordenone su dati Regione FVG (Ergon@t) – estrazione archivio al 02 Aprile 2012



Tab. 13 - Movimenti di assunzioni nell'ambito distrettuale 6.5 Pordenone per sesso, fasce d'età, cittadinanza, settore produttivo e tipologia di contratto: anni 2009-2011. Variazione assoluta e variazione percentuale 2010-2011. Raffronto con la composizione percentuale provinciale: anno 2011.

	2009	2010	2011	Variazione 2010-2011		2011	
				v.a.	%	Comp % Ambito	Comp. % Provincia PN
Femmine	6.746	6.711	7.241	530	7,9	56,2	55,0
Maschi	5.010	5.572	5.633	61	1,1	43,8	45,0
15 - 24 anni	2.270	2.465	2.324	-141	-5,7	18,1	20,3
25 - 34 anni	4.223	4.237	4.198	-39	-0,9	32,7	32,2
35 - 44 anni	2.965	3.289	3.698	409	12,4	28,8	26,6
45 - 54 anni	1.654	1.654	1.927	273	16,5	15,0	15,1
55 - 64 anni	533	544	620	76	14,0	4,8	5,0
= > 65 anni	111	94	107	13	13,8	0,8	0,8
Italiani	8.417	8.809	9.488	679	7,7	73,9	72,1
Altri UE	1.191	1.234	1.377	143	11,6	10,7	13,4
Extra UE	2.148	2.240	2.009	-231	-10,3	15,6	14,5
Agricoltura e pesca	484	472	456	-16	-3,4	3,5	10,8
Industria	1.173	1.391	1.389	-2	-0,1	10,8	11,9
Costruzioni	448	431	369	-62	-14,4	2,9	3,0
Commercio	855	827	936	109	13,2	7,3	6,4
Servizi	8.227	6.897	7.376	479	6,9	57,4	48,9
nd	569	2.265	2.348	83	3,7	18,3	19,0
Apprendistato e f.l.	363	359	397	38	10,6	3,1	3,1
Tempo determinato	4.594	4.622	5.314	692	15,0	41,4	45,9
Tempo indeterminato	2.068	1.882	1.566	-316	-16,8	12,2	11,3
Parasubordinato	1.211	1.266	1.374	108	8,5	10,7	8,0
Somministrato	1.744	2.252	2.344	92	4,1	18,2	18,9
Intermittente	605	746	835	89	11,9	6,5	6,2
Tirocinio	168	281	247	-34	-12,1	1,9	1,9
Lav. domestico	997	846	744	-102	-12,1	5,8	4,2
Lsu	6	29	53	24	82,8	0,4	0,5
<b>Totale Ambito</b>	<b>11.756</b>	<b>12.283</b>	<b>12.874</b>	<b>591</b>	<b>4,8</b>		

Fonte: elaborazione Osservatorio Politiche Sociali Provincia di Pordenone su dati Regione FVG (Ergon@t) - estrazione archivio al 02 Aprile 2012

Tab. 14 - Movimenti di cessazioni nell'ambito distrettuale 6.5 Pordenone per sesso, fasce d'età, cittadinanza, settore produttivo e tipologia di contratto: anni 2009-2011. Variazione assoluta e variazione percentuale 2010-2011. Raffronto con la composizione percentuale provinciale: anno 2011.

	2009	2010	2011	Variazione 2010-2011		2011	
				V.A.	%	Comp.% Ambito	Comp.% Provincia
Femmine	6.809	6.658	7.176	518	7,8	55,4	54,4
Maschi	5.563	5.640	5.771	131	2,3	44,6	45,6
15 - 24 anni	2.023	2.109	2.026	-83	-3,9	15,6	17,8
25 - 34 anni	4.325	4.072	4.114	42	1,0	31,8	31,8
35 - 44 anni	3.174	3.319	3.762	443	13,3	29,1	26,9
45 - 54 anni	1.751	1.758	2.017	259	14,7	15,6	15,7
55 - 64 anni	939	911	902	-9	-1,0	7,0	6,9
= > 65 anni	160	129	126	-3	-2,3	1,0	0,9
Italiani	9.050	9.076	9.594	518	5,7	74,1	72,9
Altri UE	1.053	1.178	1.279	101	8,6	9,9	12,5
Extra UE	2.269	2.044	2.074	30	1,5	16,0	14,6
Agricoltura e pesca	470	490	440	-50	-10,2	3,4	10,5
Industria	1.948	1.664	1.582	-82	-4,9	12,2	13,2
Costruzioni	452	448	434	-14	-3,1	3,4	3,6
Commercio	1.001	864	858	-6	-0,7	6,6	5,7
Servizi	8.028	6.636	7.296	660	9,9	56,4	48,1
Nd	473	2.196	2.337	141	6,4	18,1	18,9
Apprendistato e f.l.	385	332	330	-2	-0,6	2,5	2,4
Tempo determinato	4.850	4.645	5.090	445	9,6	39,3	43,6
Tempo indeterminato	3.037	2.422	2.122	-300	-12,4	16,4	15,6
Parasubordinato	1.162	1.294	1.373	79	6,1	10,6	8,0
Somministrato	1.768	2.213	2.326	113	5,1	18,0	18,8
Intermittente	394	554	675	121	21,8	5,2	5,0
Tirocinio	209	215	284	69	32,1	2,2	2,4
Lav. domestico	566	613	709	96	15,7	5,5	3,9
Lsu	1	10	38	28	280,0	0,3	0,4
<b>Totale Ambito</b>	<b>12.372</b>	<b>12.298</b>	<b>12.947</b>	<b>649</b>	<b>5,3</b>		

Fonte: elaborazione Osservatorio Politiche Sociali Provincia di Pordenone su dati Regione FVG (Ergon@t) - estrazione archivio al 02 Aprile 2012

Tab. 15 – Richieste di ingresso in mobilità per domiciliati nei comuni dell'ambito distrettuale 6.5 Pordenone per sesso, fasce d'età, cittadinanza, settore produttivo e tipologia di lista: anni 2009-2011. Variazione assoluta e variazione percentuale 2010-2011. Raffronto con la composizione percentuale provinciale: anno 2011.

	2009	2010	2011	Var. 2010-2011		
				V.A.	%	
CORDENONS	135	102	115	13	11,3	
PORCIA	124	98	79	-19	-24,1	
PORDENONE	431	309	313	4	1,3	
ROVEREDO IN PIANO	44	34	28	-6	-21,4	
SAN QUIRINO	29	24	31	7	22,6	
<b>Totale Ambito</b>	<b>763</b>	<b>567</b>	<b>566</b>	<b>-1</b>	<b>-0,2</b>	
di cui						
	<b>F</b>	308	225	233	8	3,4
	<b>M</b>	455	342	333	-9	-2,7
	15 - 24 anni	27	27	7	-20	-285,7
	25 - 34 anni	196	146	108	-38	-35,2
	35 - 44 anni	264	183	218	35	16,1
	45 - 54 anni	194	143	157	14	8,9
	55 - 64 anni	82	68	75	7	9,3
	= > 65 anni	0	0	1	1	100
	Italiani	534	442	439	-3	-0,7
	Altri UE	33	33	33	0	0
	Extra UE	196	92	94	2	2,1
	Agricoltura e pesca	1	4	1	-3	-300
	Industria	468	348	332	-16	-4,8
	Costruzioni	42	44	55	11	20
	Commercio	97	52	46	-6	-13
	Servizi	149	114	132	18	13,6
	nd	6	5	0	-5	-
	L.223/91	381	277	327	50	15,3
	L.236/93	382	290	239	-51	-21,3
<b>Totale Provincia</b>	<b>2.819</b>	<b>2.060</b>	<b>2.024</b>	<b>-36</b>	<b>-1,8</b>	
<b>Totale Regione FVG</b>	<b>9.217</b>	<b>7.937</b>	<b>8.015</b>	<b>78</b>	<b>1</b>	

Tab. 16 – Iscritti alle liste L.68/99 - categoria Disabili - al 31/12/2010 (stock), nuove iscrizioni o reiscrizioni nel 2010 (flusso) e assunzioni nel corso del 2010 per comune di domicilio dell'ambito distrettuale 6.5 Pordenone, in provincia di Pordenone.

	Iscritti L.68/99 2010 stock	Iscritti L.68/99 2010 flusso	Iscritti L.68/99 Assunti nel 2010
CORDENONS	87	22	4
PORCIA	59	10	7
PORDENONE	329	62	24
ROVEREDO IN PIANO	17	2	-
SAN QUIRINO	15	5	2
<b>Totale Ambito</b>	<b>507</b>	<b>101</b>	<b>37</b>
<b>Totale Provincia</b>	<b>1.565</b>	<b>335</b>	<b>125</b>

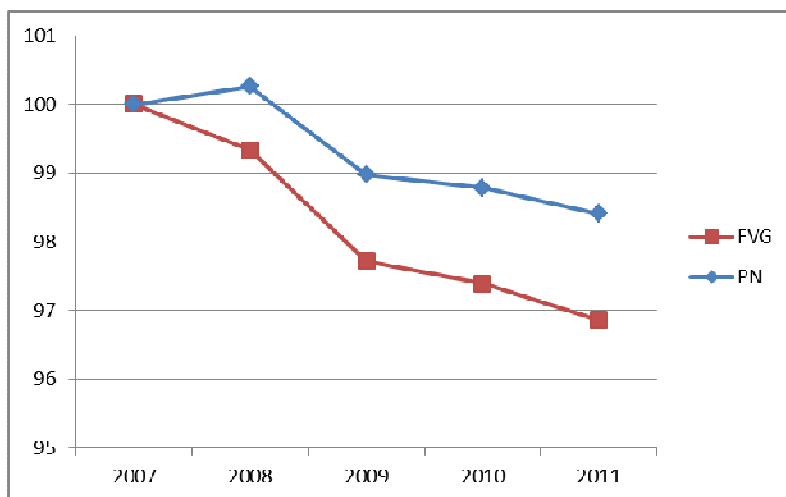
Fonte: elaborazione Osservatorio Politiche Sociali Provincia di Pordenone su dati Provincia di Pordenone (COMIDIS) – estrazione dati al 05 marzo 2012

Tab. 17 – Imprese registrate, attive, iscritte e cessate per macrosettore di attività ATECO in Provincia di Pordenone e in regione FVG: anno 2011.

	Registrate	Iscritte	Cessate	Attive		Attive FVG
	V.A.	V.A.	V.A.	V.A.	%	%
Agricoltura	5.792	119	319	5.761	22,2	17,9
Industria	3.699	96	155	3.163	12,2	10,5
Costruzioni	4.181	244	256	3.934	15,1	16,2
Commercio	6.036	288	411	5.677	21,8	22,9
Attività alloggi e ristorazione	1.754	93	141	1.533	5,9	7,9
Attività immobiliari	1.417	16	48	1.278	4,9	4,6
Altre attività di servizi	1.150	51	61	1.130	4,3	4,6
Altro	3.735	194	238	3.494	13,4	15,4
N.C.	665	484	61	19	0,1	0,1
<b>Provincia PN</b>	<b>28.429</b>	<b>1.585</b>	<b>1.690</b>	<b>25.989</b>	<b>100,0</b>	<b>100,0</b>

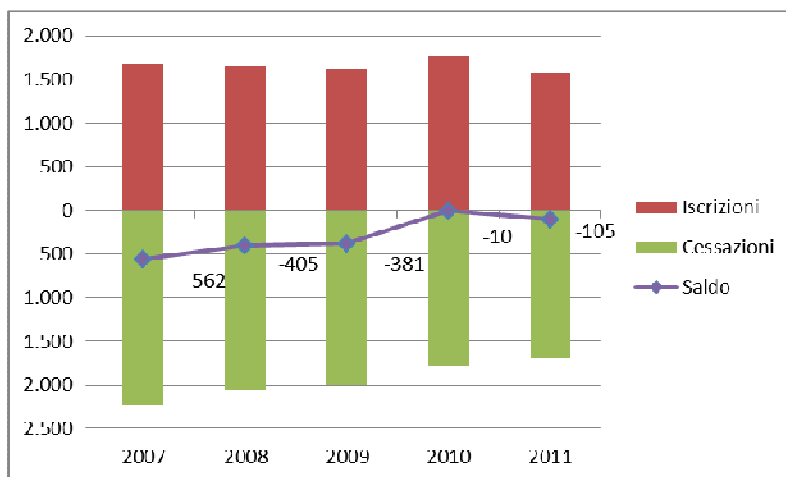
Fonte: Elaborazione Osservatorio Politiche Sociali della Provincia di Pordenone su dati Infocamere

Fig. 7 – Andamento del numero di imprese attive in provincia di Pordenone e in regione FVG nel periodo 2007-2011. Variazione percentuale (n.i. 2007=100)



Fonte: Elaborazione Osservatorio Politiche Sociali della Provincia di Pordenone su dati Infocamere

Fig. 8 – Iscrizioni al Registro delle Imprese, Cessazioni e saldo tra iscrizioni e cessazioni in Provincia di Pordenone nel periodo 2007-2011.



Fonte: Elaborazione Osservatorio Politiche Sociali della Provincia di Pordenone su dati Infocamere

### 3. PROFILO DELL'UTENZA DEL SERVIZIO SOCIALE DEI COMUNI<sup>1</sup>

#### 3.1. PROFILO GENERALE UTENZA

Tab. 18 - Utenti SSC con PAI, senza PAI e percentuale di utenti su popolazione d'Ambito (2009-2011)

Indicatori Ambito 6.5 (flusso)	2009	2010	2011
<b>Totale Utenti SSC</b>	<b>4.070</b>	<b>3.999</b>	<b>3.920</b>
di cui con Pai	3.594	3.642	3.780
di cui senza Pai	476	357	140
<b>Utenti totale/popolazione *100</b>	<b>4,3</b>	<b>4,2</b>	<b>4,0</b>

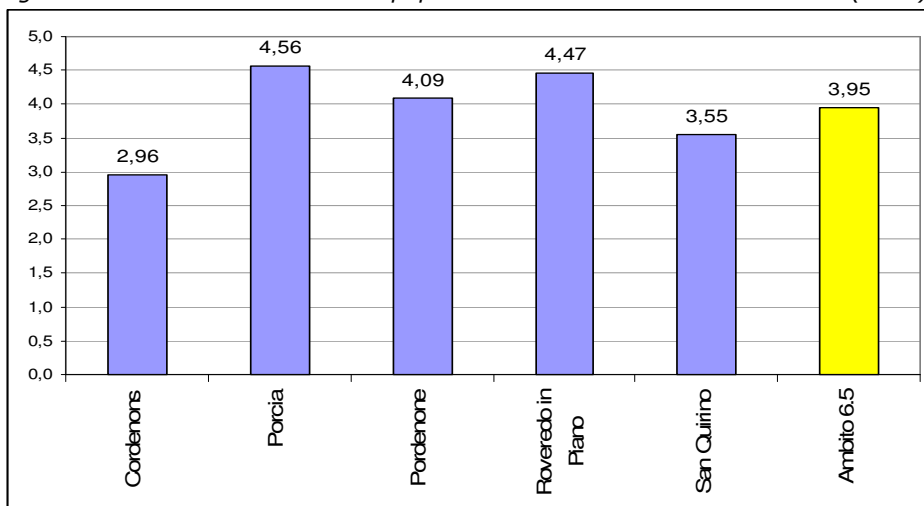
Fonte: Dati Istat e CSI, elaborazione Ufficio di Direzione e Programmazione Ambito Distrettuale 6.5

Tab. 19 - Utenti SSC con PAI scomposti per Comune e cittadinanza; percentuale utenti italiani e stranieri su popolazione di riferimento (2009-2011)

	2009	2010	2011	var % 2010-2011
PORDENONE	1.926	2.047	2.116	3,4
CORDENONS	519	541	547	1,1
PORCIA	841	708	703	-0,7
ROVEREDO IN P.	168	212	263	24,1
SAN QUIRINO	149	151	154	2,0
<b>AMBITO</b>	<b>3.603</b>	<b>3.659</b>	<b>3.783</b>	<b>3,4</b>
di cui italiani	2.937	2.946	2.953	
di cui stranieri	666	713	830	
% utenti italiani su pop. di riferimento	3,5	3,5	3,5	
% utenti stranieri su pop. di riferimento	6,0	6,2	7,0	

Fonte: Dati Istat e CSI, elaborazione Ufficio di Direzione e Programmazione Ambito Distrettuale 6.5

Fig. 9 - Percentuale utenti SSC su popolazione totale dei Comuni d'Ambito (2011)



Fonte: Dati Istat e CSI, elaborazione Ufficio di Direzione e Programmazione Ambito Distrettuale 6.5

<sup>1</sup> Ai dati del SSC sono integrati specifici dati sanitari e provinciali

Tab. 20 - Utenti SSC con PAI, scomposizione per sesso e fascia d'età (2009-2011)

	2010			2011		
	M	F	TOT	M	F	TOT
<b>0-17</b>	323	219	<b>542</b>	330	222	<b>552</b>
<b>18-34</b>	194	251	<b>445</b>	220	281	<b>501</b>
<b>35-64</b>	682	610	<b>1292</b>	713	655	<b>1368</b>
<b>65-74</b>	113	129	<b>242</b>	111	113	<b>224</b>
<b>75 e oltre</b>	301	837	<b>1138</b>	301	837	<b>1138</b>
<b>TOT</b>	<b>1613</b>	<b>2046</b>	<b>3659</b>	<b>1675</b>	<b>2108</b>	<b>3783</b>

Fonte: CSI, elaborazione Ufficio di Direzione e Programmazione Ambito Distrettuale 6.5

Tab. 21 - Utenti SSC con PAI, scomposizione per tipologia del nucleo familiare, sesso, Comuni e Ambito 6.5 (2011)

	Persona sola	Coppia con figli	Coppia senza figli	Monogenitore con figli	Nuclei familiari conviventi	Altre tipologie	TOT Comuni
PORDENONE	627	617	191	312	190	183	2120
CORDENONS	134	176	43	98	43	56	550
PORCIA	171	240	84	90	79	39	703
ROVEREDO IN PIANO	55	103	25	37	27	17	264
SAN QUIRINO	39	49	11	27	16	12	154
<b>AMBITO</b>	<b>1026</b>	<b>1185</b>	<b>354</b>	<b>564</b>	<b>355</b>	<b>307</b>	<b>3791</b>
% classe su Tot.	27,1	31,3	9,3	14,9	9,4	8,1	100,0
Di cui maschi	381	658	184	159	149	147	1678
Di cui femmine	645	527	170	405	206	160	2113

Fonte: CSI, elaborazione Ufficio di Direzione e Programmazione Ambito Distrettuale 6.5

Tab. 22 - Utenti SSC con PAI, scomposizione per numerosità del nucleo familiare; Comuni, Ambito 6.5 e percentuale di ciascuna classe su totale d'Ambito. (2011)

	1	2	3	4	5	6 o più	TOT
PORDENONE	654	456	400	297	202	113	2122
CORDENONS	146	124	119	89	38	34	550
PORCIA	180	163	137	130	63	30	703
ROVEREDO IN PIANO	56	56	47	67	23	15	264
SAN QUIRINO	42	41	32	13	11	15	154
<b>AMBITO</b>	<b>1078</b>	<b>840</b>	<b>735</b>	<b>596</b>	<b>337</b>	<b>207</b>	<b>3793</b>
% su tot. Ambito	28,4	22,1	19,4	15,7	8,9	5,5	100,0

Fonte: CSI, elaborazione Ufficio di Direzione e Programmazione Ambito Distrettuale 6.5

Tab. 23 - Utenti SSC con PAI, scomposizione per condizione occupazionale (2010-2011), percentuale su totale utenti 2011 e variazione percentuale 2010 - 2011

	2010	2011	% 2011
Altro inattivo	369	350	9,2
Casalinga	148	144	3,8
Disoccupato	670	775	20,5
In cerca di prima occupazione	22	35	0,9
Non in età di lavoro	290	348	9,2
Occupato	561	592	15,6
Ritirato dal lavoro	1152	1114	29,4
Studente	453	427	11,3
<b>TOTALE</b>	<b>3665</b>	<b>3785</b>	<b>100,0</b>

Fonte: CSI, elaborazione Ufficio di Direzione e Programmazione Ambito Distrettuale 6.5

Tab. 24 - Diagnosi prevalente utenti SSC con PAI (2009-2011) e variazione percentuale 2010-2011

	2010	2011	Var. % 2010-11
Problematiche connesse all'assistenza di adulti e anziani	653	681	4,3
Precarietà economica	585	581	-0,7
Autosufficienza parziale	549	484	-11,8
Problematiche connesse alle competenze del ruolo genitoriale	465	452	-2,8
Instabilità lavorativa / difficoltà di inserimento lavorativo	330	391	18,5
Problematiche connesse alle disabilità	254	256	0,8
Non autosufficienza	230	248	7,8
Altre diagnosi (< 2% utenza)	638	727	13,9
<b>TOTALE</b>	3.704	3.820	3,1

Fonte: CSI, elaborazione Ufficio di Direzione e Programmazione Ambito Distrettuale 6.5

Tab. 25 - Macro tipologia di interventi attivati per utenti SSC con PAI (2010-2011) e variazione percentuale 2010-2011

	2010	2011
Interventi di servizio sociale professionale	2.914	3.123
Interventi economici	1.324	1.360
Interventi per la domiciliarità	796	762
Interventi residenziali	416	351
Interventi semi residenziali	146	117
Interventi casa - lavoro	107	111
Interventi per l'accesso	126	79
Servizio di Assistenza Domiciliare	57	39
<b>TOTALE Interventi</b>	5.886	5.942

Fonte: CSI, elaborazione Ufficio di Direzione e Programmazione Ambito Distrettuale 6.5

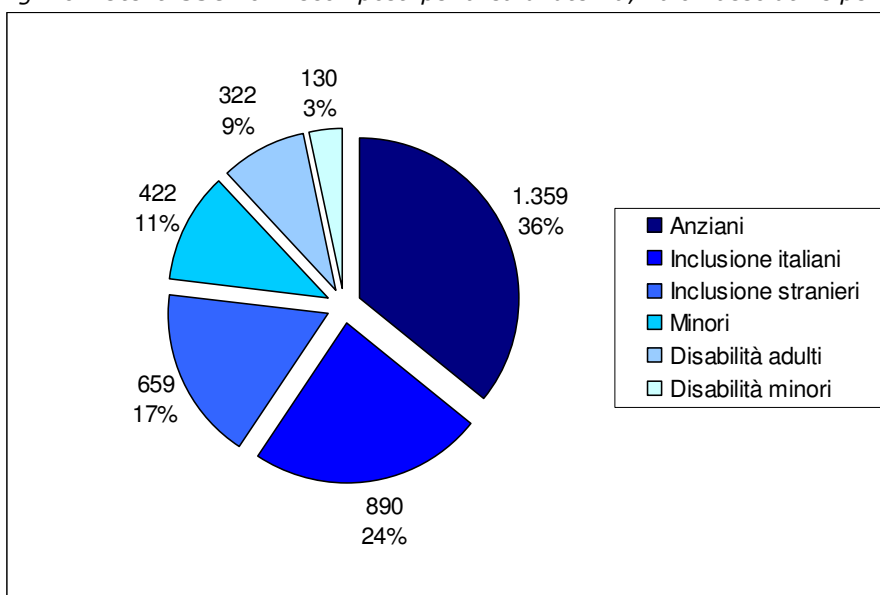
### 3.2. AREE DI UTENZA

Tab. 26 - Utenti SSC scomposti per area di utenza (2009-2011) e variazione media 2009-11

	2009	2010	2011	Var. media 2009-2011
Anziani	1.409	1.348	1.359	-1,8
Inclusione italiani	755	856	890	8,7
Inclusione stranieri	486	523	659	16,8
Minori	427	446	422	-0,5
Disabilità adulti	315	333	322	1,2
Disabilità minori	113	118	130	7,3
<b>TOTALE</b>	<b>3.505</b>	<b>3.624</b>	<b>3.781</b>	<b>3,9</b>

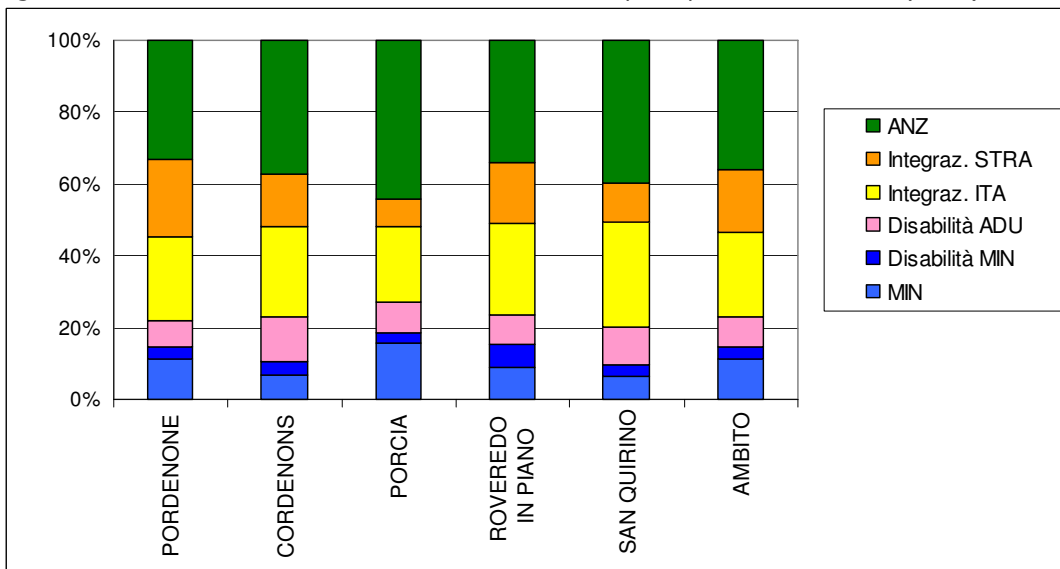
Fonte: CSI, elaborazione Ufficio di Direzione e Programmazione Ambito Distrettuale 6.5

Fig. 10 - Utenti SSC 2011 scomposti per area di utenza; valori assoluti e percentuali.



Fonte: CSI, elaborazione Ufficio di Direzione e Programmazione Ambito Distrettuale 6.5

Fig. 11 - utenti SSC dei Comuni e dell'Ambito 6.5 scomposti per aree di utenza (2011)



Fonte: CSI, elaborazione Ufficio di Direzione e Programmazione Ambito Distrettuale 6.5



### 3.2.1 MINORI

Tab. 27 - Utenti SSC under 18 con PAI scomposti per Comune, Sesso e Nazionalità, valori assoluti 2010 e 2011 e variazione percentuale 2010-11 (2011)

	2010	2011	Var. % 2010-11
PORDENONE	282	309	9,6
CORDENONS	54	58	7,4
PORCIA	151	130	-13,9*
ROVEREDO IN PIANO	34	40	17,6
SAN QUIRINO	21	15	-28,6**
<b>AMBITO 6.5</b>	542	552	1,8
<i>di cui ITA</i>	397	408	
<i>di cui STRA</i>	145	144	
<i>di cui maschi</i>	323	330	
<i>di cui femmine</i>	219	222	

\* diminuzione dovuta principalmente al riordino delle cartelle con passaggio al nucleo familiare (area adulti)

\*\*molti passaggi alla maggiore età nel corso del 2011

Fonte: CSI, elaborazione Ufficio di Direzione e Programmazione Ambito Distrettuale 6.5

Tab. 28 - Utenti SSC under 18 con PAI: diagnosi prevalente (2010-2011), incidenza percentuale diagnosi su totale 2011 e variazione percentuale 2010-2011.

	2010	2011	% 2011
Problematiche connesse alle competenze del ruolo genitoriale*	234	201	35,4
Problematiche connesse al ciclo evolutivo/disagio psicologico	50	93	16,4
Problematiche connesse alle disabilità	79	89	15,7
Precarietà economica	100	74	13,1
Sospetto maltrattamento e/o abuso (psicologico, fisico, sessuale)	19	37	6,5
Problematiche scolastiche	29	29	5,1
Autosufficienza parziale	16	16	2,8
Minore in stato di abbandono	6	6	1,1
Instabilità lavorativa / difficoltà di inserimento lavorativo	4	4	0,7
Problematiche connesse alla devianza (penale)	3	4	0,7
Altre diagnosi	11	14	2,5
<b>TOTALE diagnosi</b>	551	567	100,0

\*scendono perché opera di pulizia, imputate al genitore e/o registrate come "problematiche connesse al ciclo evolutivo"

Fonte: CSI, elaborazione Ufficio di Direzione e Programmazione Ambito Distrettuale 6.5

Tab. 29 - N minori con provvedimento giudiziario\*, scomposizione per fascia d'età (2009-2011) N Equipe minori/UVM e nuclei gestiti (2009-2011)

	2010	2011
Minori con provvedimento giudiziario	<b>310</b>	<b>297</b>
<i>di cui 0-17</i>	251	264
<i>di cui 18-21</i>	59	33
<i>di cui ITA</i>	227	211
<i>di cui STRA</i>	83	87
N. equipe minori/UVM	37	27
N. nuclei gestiti	66	52

\* esclusi "amministratore di sostegno" e "Inabilità/curatela"

Fonte: CSI e dati SSC, elaborazione Ufficio di Direzione e Programmazione Ambito Distrettuale 6.5

Tab. 30 - Prime dieci tipologie di Micro Interventi area minori (utenti under 18) anni 2010-2011, incidenza tipologia interventi su totale anno 2011 e variazione percentuale 2010-11.

	2010	2011	% 2011
Trattamento psicosociale	93	208	20,7
Valutazione sociale	72	133	13,2
Valutazione integrata	64	107	10,6
Intervento socio educativo individuale per minori	73	104	10,3
Contributo a famiglie con figli minori in stato di disagio	39	69	6,9
Intervento socio-educativo a scuola	17	66	6,6
Consulenza psicosociale	72	42	4,2
Contributo per integrazione rette in strutture residenziali	15	36	3,6
Inserimento in comunità assistenziale per minori	24	32	3,2
Contributo finalizzato per utilizzo di servizi territoriali (voucher, assegno badanti, ecc.)	80	31	3,1
Altri Interventi	359	179	17,8
<b>Totale Interventi</b>	<b>908</b>	<b>1007</b>	<b>100,0</b>

Fonte: CSI, elaborazione Ufficio di Direzione e Programmazione Ambito Distrettuale 6.5

## EDUCATIVA TERRITORIALE

Tab. 31 - Progetti ETER: tipologia e numero progetti, N° minori in carico suddivisi per sesso e nazionalità anni 2010 e 2011 e variazione percentuale 2010-11.

	2010	2011
<b>N° Min progetti individuali</b>	<b>71</b>	<b>65</b>
N° progetti Area Devianza	10	5
<b>N° Min Area Devianza</b>	<b>5</b>	<b>5</b>
<i>di cui Maschi</i>	53	49
<i>di cui Femmine</i>	23	23
<i>di cui ITA</i>	55	51
<i>di cui STRA</i>	20	19
N° progetti di gruppo	3	4
<b>n° minori in prog. di gruppo</b>	<b>81</b>	<b>61</b>
<b>TOT minori ETER</b>	<b>157</b>	<b>131</b>

Fonte: Dati amministrativi SSC, elaborazione Ufficio di Direzione e Programmazione Ambito Distrettuale 6.5

## PROGETTO PASS

Tab 32 - Neoricongiunti, laboratori attivati, attività di orientamento e azioni filtro realizzate nei Circoli Didattici, Istituti Comprensivi e Scuole Secondarie di I grado dell'Ambito Urbano 6.5 - Anno scolastico 2011/2012.

	NEORICONGIUNTI	NON NEORICONGIUNTI			TOTALE
		LABORATORI	ORIENTAMENTO	AZIONI FILTRO	
I CIRCOLO	10	8	-	15	33
II CIRCOLO	4	4	-	18	26
III CIRCOLO	4	5	-	27	36
C. D. CORDENONS	2	4	-	1	7
I.C. PORCIA	6	11	-	10	27
I.C. ROVEREDO	3	10	-	18	31
CENTRO STORICO	17	8	6	7	38
PASOLINI	6	31	1	8	46
LOZER	2	4	-	5	11
DA VINCI	2	4	3	4	13
<i>TOTALE gestiti per misura</i>	56	89	10	113	
<b>TOT MINORI</b>		<b>254</b>			

Fonte: dati Progetto PASS, elaborazione Ufficio di Direzione e Programmazione Ambito Distrettuale 6.5

## DISABILITA' MINORI

Tab. 33 - Utenti SSC con PAI, utenti con disabilità PAI totali e minori; n° minori in UVM di Distretto e n° minori gestiti in EMDH anni 2009-2011.

	2009	2010	2011
Utenti SSC disabili (L.104/98)	833	795	820
Utenti SSC minori disabili (L.104/98)	104	116	131
% utenti disabili su tot. utenti	23,2	21,8	21,7
% minori disabili su tot. disabili	12,5	14,6	16,0
N° Minori in UVM (ASS6 – FAP)*	9	12	24
Proxy EMDH**	41	53	57

\* esclusa EMDH

\*\* minori con disabilità PAI e intervento di valutazione integrata

Fonte: CSI e dati ASS6, elaborazione Ufficio di Direzione e Programmazione Ambito Distrettuale 6.5

Tab. 34 – Minori certificati L.104/92 residenti nei comuni dell'ambito distrettuale 6.5 (scomposizione per sesso), in Provincia di Pordenone e in Regione FVG, anni 2009-2011.

	2009	2010	2011
CORDENONS	27	31	32
PORCIA	25	24	24
PORDENONE	80	76	99
ROVEREDO IN PIANO	12	12	12
SAN QUIRINO	8	8	10
<b>Totale Ambito</b>	<b>152</b>	<b>151</b>	<b>178</b>
Di cui Maschi	112	108	130
Di cui Femmine	40	43	48
<i>Totale Provincia</i>	<i>552</i>	<i>621</i>	<i>636</i>
<i>Regione FVG</i>	<i>2.668</i>	<i>2.751</i>	<i>2.874</i>

Fonte: elaborazione CRDA-SISS Provincia di Pordenone su dati ASS e La Nostra Famiglia. Dati riferiti al 30/09 di ciascun anno.

Tab. 35 - Alunni certificati per tipologia di gravità (art.3 comma 1 L.104/92 – Handicap lieve e art.3 comma 3 L.104/92 – Handicap grave) nelle scuole statali della provincia di Pordenone e dell'ambito distrettuale 6.5 Pordenone, anno scolastico 2011/2012. Valori assoluti.

	Art.3 co.1 L.104/92		Art.3 co.3 L.104/92		Totale alunni certificati	
	Provincia	di cui ambito	Provincia	di cui ambito	Provincia	di cui ambito
SCUOLE DELL'INFANZIA	16	5	25	10	41	15
SCUOLE PRIMARIE	178	43	77	18	255	61
SCUOLE SECONDARIE 1°GRADO	157	35	33	13	190	48
SCUOLE SECONDARIE 2° GRADO	137	80	55	33	192	113
<b>Totale</b>	<b>488</b>	<b>163</b>	<b>190</b>	<b>74</b>	<b>678</b>	<b>237</b>

Fonte: elaborazione CRDA-SISS Provincia di Pordenone su dati Ufficio Scolastico Provinciale

Tab. 36 - Utenti in carico al Servizio Neuro Psichiatria Infantile del Distretto Urbano e dell'ASS6, n° utenti con scheda e n° utenti presenti nell'anno 2010, valori assoluti

	0-3	4-6	7-10	11-14	15-18	over 19	Totale Distretto
	<b>Distretto Urbano</b>	<b>140</b>	<b>145</b>	<b>188</b>	<b>167</b>	<b>108</b>	<b>44</b>
<i>di cui con scheda</i>	136	142	182	164	102	38	764
<i>Presenti 2010</i>	101	101	141	124	68	25	560
<b>ASS6</b>	<b>393</b>	<b>495</b>	<b>702</b>	<b>620</b>	<b>355</b>	<b>134</b>	<b>2.699</b>
<i>di cui con scheda</i>	382	487	680	589	332	119	2.589
<i>Presenti 2010</i>	308	405	540	470	267	94	2.084

Fonte: dati ASS6, elaborazione Ufficio di Direzione e Programmazione Ambito Distrettuale 6.5

## MINORI FUORI FAMIGLIA

Tab. 37 - Minori in carico al SSC in Comunità (in Regione e fuori Regione) suddivisi per sesso e cittadinanza; minori in carico al SSC in affidamento etero familiare e parentale in Regione e fuori Regione; minori in carico AL SSC in affidamento leggero e minori stranieri non accompagnati. Valori assoluti, dati di flusso e stock anni 2009-2011.

	2008		2009		2010		2011	
	flusso	stock	flusso	stock	flusso	stock	flusso	stock
<b>Minori SSC in comunità</b>	<b>52</b>	<b>38</b>	<b>57</b>	<b>33</b>	<b>44</b>	<b>25</b>	<b>57</b>	<b>25</b>
<i>in FVG</i>	20	14	21	15	19	13	37	14
<i>Fuori regione</i>	32	24	36	18	25	12	20	11
<b>M</b>	30		36		17		29	
<b>F</b>	22		21		27		27	
Stranieri	14		17		13		21	
<b>Minori SSC in affidamento familiare</b>	<b>9</b>		<b>11</b>		<b>14</b>		<b>19</b>	
<i>in FVG</i>	6		8		10		14	
<i>Fuori regione</i>	3		3		4		5	
Etero familiare	7		10		12		13	
parentale	2		1		2		6	
<b>Minori SSC in affidamento leggero</b>	<b>5</b>		<b>6</b>		<b>3</b>		<b>3</b>	
<b>Minori SSC stranieri non accompagnati</b>	<b>25</b>		<b>4</b>		<b>4</b>		<b>0</b>	

Fonte: dati SSC, elaborazione Ufficio di Direzione e Programmazione Ambito Distrettuale 6.5

## SERVIZI PER LA PRIMA INFANZIA

Tab. 38 - Numero di strutture per la prima infanzia (Nidi d'infanzia, Servizi Integrativi e Servizi Sperimentali e Sezioni Primavera) nell'ambito distrettuale 6.5 Pordenone, in provincia di Pordenone e in regione FVG al 31.12.2011.

	Nidi d'infanzia			Servizi Integrativi			Servizi Sperimentali		Sezioni primavera*			Totale
	Pubblici	Privati	Tot	Pubblici	Privati	Tot	Privati	Tot	Pubblici	Privati	Tot	
<b>Ambito</b>	4	13	17	2	4	6				1	1	<b>24</b>
<b>Provincia UD</b>	9	40	49	3	11	14	4	4	-	5	5	<b>72</b>
<b>Regione FVG</b>	64	111	175	32	35	67	12	12	6	28	34	<b>288</b>

Fonte: elaborazione Osservatorio Politiche Sociali Provincia di Pordenone su dati CRDA-SISS

\* Vengono qui indicate le Sezioni primavera integrate alle scuole dell'infanzia.

Tab. 39 - Capacità ricettiva delle strutture per la prima infanzia (Nidi d'infanzia, Servizi Integrativi, Servizi Sperimentali e Sezioni Primavera) nell'ambito distrettuale 6.5 Pordenone, in provincia di Pordenone e in regione FVG al 31.12.2011.

	Nidi d'infanzia			Servizi Integrativi			Servizi Sperimentali		Sezioni primavera*			Totale
	Pubblici	Privati	Tot	Pubblici	Privati	Tot	Privati	Tot	Pubblici	Privati	Tot	
<b>Ambito</b>	190	348	538	78	54	132				13	13	<b>683</b>
<b>Provincia UD</b>	401	1.130	1.531	93	163	256	81	81	-	61	61	<b>1.929</b>
<b>Regione FVG</b>	2.720	3.004	5.724	778	365	1.143	227	227	76	377	453	<b>7.547</b>

Fonte: elaborazione Osservatorio Politiche Sociali Provincia di Pordenone su dati CRDA-SISS

\* Vengono qui indicate le Sezioni primavera integrate alle scuole dell'infanzia; per le sezioni primavera attivate all'interno di nidi d'infanzia i dati su capacità ricettiva e iscritti sono compresi nei dati riferiti ai nidi.

Tab. 40 – Numero di minori iscritti, di cui disabili, di cui lattanti, nelle strutture per la prima infanzia (Nidi d’infanzia pubblici e privati, Servizi Integrativi, Servizi Sperimentali e Sezioni Primavera) nell’ambito distrettuale 6.5 Pordenone, in provincia di Pordenone e in regione FVG al 31.12.2011.

	Minori iscritti			Di cui disabili MF	Di cui lattanti MF
	M	F	Tot		
Nidi d’infanzia Pubblici	109	89	<b>198</b>	3	45
Nidi d’infanzia Privati	175	134	<b>309</b>	3	21
Servizi Integrativi	74	79	<b>153</b>		
Servizi Sperimentali					
Sezioni primavera	6	6	<b>12</b>		
<b>Totale Ambito</b>	364	308	<b>672</b>	6	66
<b>Totale Provincia</b>	930	833	<b>1.763</b>	11	140
<b>Totale Regione FVG</b>	3.426	3.170	<b>6.596</b>	34	567

Fonte: elaborazione Osservatorio Politiche Sociali Provincia di Pordenone su dati CRDA-SISS

\* Vengono qui indicate le Sezioni primavera integrate alle scuole dell’infanzia; per le sezioni primavera attivate all’interno di nidi d’infanzia i dati su capacità ricettiva e iscritti sono compresi nei dati riferiti ai nidi.

### 3.2.2. INCLUSIONE SOCIALE

Tab. 41 - Utenti SSC 18-64 anni con PAI scomposti per Comune, Sesso e Nazionalità, valori assoluti e incidenza percentuale (2011)

	ITA	STRA COM	STRA EXTRACOM	TOT
PORDENONE	630	49	431	1.110
CORDENONS	204	15	65	284
PORCIA	205	11	47	263
ROVEREDO IN PIANO	88	8	38	134
SAN QUIRINO	60	7	11	78
<b>AMBITO</b>	<b>1187</b>	<b>90</b>	<b>592</b>	<b>1.869</b>
<i>% nazionalità/TOT</i>	63,5	4,8	31,7	100,0

Fonte: CSI, elaborazione Ufficio di Direzione e Programmazione Ambito Distrettuale 6.5

Tab. 42 - Utenti SSC 18-64 anni con PAI: scomposizione per condizione occupazionale e cittadinanza, valori assoluti e percentuali (2011)

	Italiano		Straniero		TOT	
	VA	%	VA	%	VA	%
Disoccupato	420	35,3	342	50,2	762	40,7
Occupato	355	29,8	221	32,5	576	30,8
Altro inattivo	225	18,9	20	2,9	245	13,1
Casalinga	53	4,5	53	7,8	106	5,7
Studente	56	4,7	27	4,0	83	4,4
Ritirato dal lavoro	53	4,5	1	0,1	54	2,9
In cerca di prima occupazione	19	1,6	14	2,1	33	1,8
Non in età di lavoro	9	0,8	3	0,4	12	0,6
<b>TOTALE</b>	<b>1.190</b>	<b>100,0</b>	<b>681</b>	<b>100,0</b>	<b>1.871</b>	<b>100,0</b>

Fonte: CSI, elaborazione Ufficio di Direzione e Programmazione Ambito Distrettuale 6.5

Tab. 43 - Utenti SSC 18-64 anni con PAI: diagnosi prevalente 2011, scomposizione per cittadinanza, incidenza percentuale diagnosi su totale 2011.

	ITA	STRA	TOT	%
Precarietà economica	194	240	434	23,0
Instabilità lavorativa / difficoltà di inserimento lavorativo	196	189	385	20,4
Problematiche ruolo genitoriale	180	69	249	13,2
Problematiche connesse alle disabilità	138	20	158	8,4
Problematiche connesse alla malattia psichiatrica	135	5	140	7,4
Autosufficienza parziale	89	14	103	5,5
Problematiche ciclo evolutivo/disagio psicologico	51	38	89	4,7
Disoccupazione di lunga durata	36	29	65	3,5
Problematiche connesse alle dipendenze	56	6	62	3,3
Precarietà abitativa	30	24	54	2,9
Altre Diagnosi	88	56	144	7,6
<b>TOT Diagnosi</b>	<b>1.193</b>	<b>690</b>	<b>1.883</b>	<b>100,0</b>

Fonte: CSI, elaborazione Ufficio di Direzione e Programmazione Ambito Distrettuale 6.5

Tab. 44 - Micro Interventi area adulti (utenti 18-64 anni con PAI) anni 2010-2011 – prime dieci tipologie, scomposizione per cittadinanza (2011), incidenza tipologia interventi su totale anno 2011 e variazione percentuale 2010-11.

	ITA	STRA	TOT	% 2011
Trattamento psicosociale	546	371	917	27,7
Consulenza psicosociale	221	150	371	11,2
Fondo solidarietà	301	54	355	10,7
Valutazione integrata	241	69	310	9,4
Valutazione sociale	159	143	302	9,1
Altro contributo economico per disagio generico	69	164	233	7,0
Fondo per l'autonomia possibile (FAP)	178	1	179	5,4
Intervento socio educativo per adulti	74	10	84	2,5
Interventi per l'accesso - Segretariato sociale	10	41	51	1,5
Contributo a famiglie con figli minori in stato di disagio	7	38	45	1,4
Altri interventi	384	74	458	13,9
<b>TOT interventi</b>	<b>2.190</b>	<b>1.115</b>	<b>3.305</b>	<b>100,0</b>

Fonte: CSI, elaborazione Ufficio di Direzione e Programmazione Ambito Distrettuale 6.5

## SERVIZIO ORIENTA LAVORO

Tab. 45 - Servizio OrientaLavoro: n° utenti suddivisi per Comune, cittadinanza, sesso e tipologia di utenza, valori assoluti, percentuali e variazione media 2009-11; esito dei percorsi, valori assoluti, percentuali e variazione media 2009 -11.

	2009	2010	2011	% 2011	Var. Media 2009-2011
CORDENONS	17	25	27	17,9	27,5
PORCIA	8	10	15	9,9	37,5
PORDENONE	66	95	99	65,6	24,1
ROVEREDO IN PIANO	3	0	3	2,0	0,0
SAN QUIRINO	8	7	7	4,6	-6,3
<b>AMBITO</b>	<b>99</b>	<b>137</b>	<b>151</b>	<b>100,0</b>	<b>24,3</b>
<i>di cui italiani</i>	75	104	97	64,2	16,0
<i>di cui stranieri com.</i>	5	5	9	6,0	40,0
<i>di cui stranieri extracom.</i>	19	28	42	27,8	48,7
<i>Maschi</i>	52	77	78	51,7	24,7
<i>Femmine</i>	47	60	73	48,3	24,7

<b>TIPOLOGIA UTENZA</b>	<b>2009</b>	<b>2010</b>	<b>2011</b>		
Fascia A	12	10	4	2,6	-38,3
Fascia B	30	66	82	54,3	72,1
Fascia C	41	44	45	29,8	4,8
Fascia D	16	17	16	10,6	0,2
<i>nc</i>	<i>nd</i>	<i>nd</i>	1	0,7	<i>nd</i>

<b>VALUTAZIONE PERCORSI</b>	<b>2009</b>	<b>2010</b>	<b>2011</b>		
Esito positivo	<i>nd</i>	42	60	39,7	42,9
Esito incerto	<i>nd</i>	41	42	27,8	2,4
Esito negativo	<i>nd</i>	22	17	11,3	-22,7
Mancato avvio	<i>nd</i>	11	15	9,9	36,4
Situazione non valutabile	<i>nd</i>	21	17	11,3	-19,0

NOTE: gli utenti gestiti dal Servizio OrientaLavoro sono persone con PAI in carico al SSC.

Fonte: dati OrientaLavoro, elaborazione Ufficio di Direzione e Programmazione Ambito Distrettuale 6.5

### 3.2.3. ANZIANI

Tab. 46 - Utenti SSC over 65 con PAI scomposti per Comune e classe d'età e Nazionalità, valori assoluti 2010 e 2011 e variazione percentuale 2010-11; utenti SSC over 65 con disabilità PAI, valori assoluti e percentuale su utenza di riferimento.

	2009	2010	2011
PORDENONE	739	723	697
CORDENONS	249	225	205
PORCIA	353	288	310
ROVEREDO IN PIANO	70	80	89
SAN QUIRINO	65	64	61
<b>TOT. AMBITO</b>	<b>1.476</b>	<b>1.380</b>	<b>1.362</b>
<i>di cui 65-74</i>	<i>239</i>	<i>242</i>	<i>224</i>
<i>di cui over 75</i>	<i>1.237</i>	<i>1.138</i>	<i>1.138</i>
<i>Utenti over 65 con disabilità PAI</i>	<i>391</i>	<i>349</i>	<i>369</i>
<i>%</i>	<i>26,5</i>	<i>25,3</i>	<i>27,1</i>

NOTE: Il calo superiore alla media di Cordenons è dovuto alla diminuzione degli interventi SAD (nel frattempo passati in compartecipazione) e ad un processo di autonomizzazione effettiva della popolazione, quello di Porcia principalmente ad una sistemazione della cartelle in CSI, cosicché il dato diventa significativo solo in riferimento al 2010 e al 2011. L'utenza è quindi in leggera salita.

Fonte: CSI, elaborazione Ufficio di Direzione e Programmazione Ambito Distrettuale 6.5

Tab. 47 - Tipologia diagnosi con più dell'1% di utenti SSC over 65 con PAI, valori assoluti 2010 e 2011, percentuali 2011 e variazione percentuale 2010-11.

	2010	2011	% 2011
Problematiche connesse all'assistenza di adulti e anziani	632	652	47,7
Autosufficienza parziale	413	365	26,7
Non autosufficienza	194	213	15,6
Precarietà economica	72	72	5,3
Problematiche connesse alla malattia psichiatrica	31	26	1,9
Altre diagnosi	47	40	2,9
<b>Totale diagnosi</b>	<b>1.389</b>	<b>1.368</b>	<b>100,0</b>

Fonte: CSI, elaborazione Ufficio di Direzione e Programmazione Ambito Distrettuale 6.5

Tab. 48 - Tipologie micro interventi utenti SSC over 65 con PAI, valori assoluti 2010 e 2011, percentuali 2011 e variazione percentuale 2010-11 (micro interventi >1% del totale).

	2010	2011	% 2011
Consulenza psicosociale	726	641	19,5
Valutazione integrata	579	557	17,0
Valutazione sociale	627	476	14,5
Trattamento psicosociale	287	352	10,7
Fondo per l'autonomia possibile (FAP)	274	270	8,2
Intervento di assistenza domiciliare (SAD)	316	268	8,2
Inserimento in struttura utenza diversificata	154	138	4,2
Intervento di pasti a domicilio	89	93	2,8
Fondo solidarietà	92	83	2,5
Inserimento in residenza protetta	75	55	1,7
Intervento di trasporto e accompagnamento	60	63	1,9
Inserimento in residenza sanitaria assistenziale (RSA)	88	51	1,6
Altri interventi	286	232	7,1
<b>Totale Interventi</b>	<b>3.653</b>	<b>3.279</b>	<b>100,0</b>

Fonte: CSI, elaborazione Ufficio di Direzione e Programmazione Ambito Distrettuale 6.5



Tab. 49 - Utenti RSA residenti nell'Ambito 6.5 per struttura (2008-2011)

Struttura	2008	2009	2010	2011	% 2011
Pordenone	164	175	146	175	26,4
Azzano	7	6	7	7	1,1
Maniago	4	2	3	4	0,6
Roveredo	505	509	431	430	65,0
Sacile	19	12	24	15	2,3
San Vito	0	1	1	3	0,5
Hospice	8	22	31	28	4,2
<b>TOT Ambito 6.5</b>	<b>707</b>	<b>727</b>	<b>643</b>	<b>662</b>	<b>100,0</b>

Fonte: dati ASS6, elaborazione Ufficio di Direzione e Programmazione Ambito Distrettuale 6.5

Tab. 50 - Utenti ricoverati in RSA con Funzione Respiro (valori assoluti 2008-2011).

Struttura	2008	2009	2010	2011
Pordenone	0	18	46	56
Azzano X	118	120	118	100
Maniago	83	116	127	129
Roveredo	233	218	179	117
Sacile	116	137	150	138
San Vito	60	40	56	67
<b>ASS 6</b>	<b>610</b>	<b>631</b>	<b>630</b>	<b>551</b>

NB: il dato si riferisce agli utenti nelle specifiche strutture; non necessariamente l'utente risiede nel territorio dell'Ambito di riferimento. Il dato dell'utenza è riferito al periodo 1.1./31.12 di ciascun anno

Fonte: dati ASS6, elaborazione Ufficio di Direzione e Programmazione Ambito Distrettuale 6.5

Tab. 51 - Utenti non autosufficienti ricoverati nelle Case di Riposo d'Ambito 6.5, dati di flusso 2009-2010-2011.

Struttura residenziale	2009	2010	2011
Casa Serena - Comune Pordenone	375	352	330
Cordenons - ASP Cordenonese "Arcobaleno"	134	127	134
San Quirino - Casa per Anziani	54	57	49
Umberto I Casa per anziani	132	140	129
<b>Totale</b>	<b>695</b>	<b>676</b>	<b>642</b>

Fonte: dati ASS6, elaborazione Ufficio di Direzione e Programmazione Ambito Distrettuale 6.5

Tab. 52 - Utenti non autosufficienti ricoverati nelle Case di Riposo d'Ambito 6.5 (2011): n° posti letto, dato di stock e flusso, nuovi e dimessi, liste d'attesa (stima). Valori assoluti.

Struttura residenziale	n° posti 2011	Flusso 2011	N. giornate presenza	Presenza media (gg)	Nuovi	Dimessi	Stock 2011	Pers. in lista d'attesa	Accolte in altra struttura
Umberto I - Casa per anziani	106	129	36.706	101	28	27	100	79	14
San Quirino - Casa per Anziani	44	49	15.736	43	5	5	43	61	10
Cordenons - ASP Cordenonese "Arcobaleno"	112	134	38.453	105	25	27	107	92	17
Casa Serena - Comune Pordenone	240	330	86.114	236	98	94	242	137	25
<b>DISTRETTO 6.5</b>	<b>502</b>	<b>642</b>	<b>44.252</b>	<b>121</b>	<b>156</b>	<b>153</b>	<b>492</b>	<b>123 (369)</b>	<b>66</b>
<b>ASS6</b>	<b>1.816</b>		<b>628.486</b>	<b>1.722</b>			<b>1.765</b>	<b>384 (989)</b>	<b>134</b>

Fonte: dati ASS6, elaborazione Ufficio di Direzione e Programmazione Ambito Distrettuale 6.5

Tab. 53 - N° richieste d'ingresso nelle Case di Riposo del territorio d'Ambito 6.5, liste d'attesa, stima del totale anni 2009, 2010, 2011.

<i>Casa di riposo</i>	<b>2009</b>	<b>2010</b>	<b>2011</b>
Casa Serena - Comune Pordenone	250	57	137
Cordenons - ASP Cordenonese "Arcobaleno"	65	32	92
San Quirino - Casa per Anziani	63	24	61
Umberto I Casa per anziani	53	25	79
<b>Totale (stima)</b>	<b>144</b>	<b>46</b>	<b>123</b>

Fonte: dati ASS6, elaborazione Ufficio di Direzione e Programmazione Ambito Distrettuale 6.5

Tab. 54 - Casi di demenza leggera, grave ed Alzheimer dei residenti nel territorio del Distretto Urbano e dell'ASS6 rilevati dalle schede di invalidità (ottobre 2011), suddivisione per fasce d'età. Percentuale di casi di demenza sulla popolazione del Distretto Urbano e dell'ASS6, percentuale di casi di demenza ricoverati in Casa di Riposo.

	M	F	TOT Distretto Urbano	<b>TOT ASS6</b>	% Distretto Urbano
<b>Demenza Iniziale</b>					
65-74	8	17	25	88	28,4
over 75	72	226	298	905	32,9
TOT	80	243	323	993	32,5
<b>Demenza grave</b>					
65-74	12	21	33	93	35,5
over 75	122	345	467	1.597	29,2
TOT	134	366	500	1.690	29,6
<b>Alzheimer</b>					
65-74	3	2	5	27	18,5
over 75	6	39	45	162	27,8
TOT	9	41	50	189	26,5
<b>TOT DEMENZE</b>	<b>237</b>	<b>662</b>	<b>899</b>	<b>2.937</b>	<b>30,6</b>
over 65	223	650	873	2.872	30,4
% over 65 su tot dem.	94,1	98,2	97,1	97,8	
% su pop. tot.	2,6	5,4	4,3	4,4	
Tot dem/dem. In CDR*100	24,5	28,6	27,5	26,5	

Fonte: schede di invalidità, elaborazione ASS6 e Ufficio di Direzione e Programmazione Ambito Distrettuale 6.5

### 3.2.4. AREA DISABILITA'

Tab. 55 - Utenti SSC disabili, scomposizione per Comune, fascia d'età, sesso e cittadinanza (2011), percentuale disabilità su fasce d'età popolazione d'Ambito (2010)

	0-17	18-34	35-64	65-74	75 e oltre	TOT Comuni
PORDENONE	69	38	117	27	206	457
CORDENONS	21	28	40	6	26	121
PORCIA	19	16	45	14	61	155
ROVEREDO IN PIANO	17	7	15	4	13	56
SAN QUIRINO	5	5	11	1	11	33
<b>AMBITO</b>	<b>131</b>	<b>94</b>	<b>228</b>	<b>52</b>	<b>317</b>	<b>822</b>
% fascia d'eta	15,9	11,4	27,7	6,3	38,6	100,0
di cui maschi	91	45	136	26	78	376 (45,7%)
di cui femmine	40	39	92	26	239	436 (54,3%)
Di cui ITA	109	87	208	52	315	771
Di cui STRA	24	7	20		2	53
TOT 2010	116	95	237	48	301	797
Utenti SSC disabili / pop.*1000 (2010)	7,6	5,6	4,0	4,4	31,4	8,3

Fonte: CSI, elaborazione Ufficio di Direzione e Programmazione Ambito Distrettuale 6.5

Tab. 56 - Disabili certificati dall'ASS6 viventi (periodo 2001-2011), scomposizione per tipologia di handicap, fascia d'età e sesso.

	0-17	18-34	35-64	65-74	over 75	TOT
HANDICAP	38	28	140	23	43	272
HANDICAP GRAVE	13	17	110	40	136	316
INVALIDO 100%-IMPOS.DEAMB	0	5	25	11	74	115
INVALIDO 100%-INAB.LAVORO	1	16	221	62	59	359
INVALIDO 100%-NECESS.ASS.	31	35	125	129	1.057	1.377
<b>TOT</b>	<b>83</b>	<b>101</b>	<b>621</b>	<b>265</b>	<b>1.369</b>	<b>2.439</b>
Di cui maschi	53	59	331	115	338	896
Di cui femmine	30	42	290	150	1.031	1.543

Fonte: dati ASS6, elaborazione Ufficio di Direzione e Programmazione Ambito Distrettuale 6.5

Tab. 57 - Prime dieci tipologie di intervento attivati per utenti disabili nel 2010, 2011 e variazione percentuale 2010-11

	2010	2011
Valutazione integrata	382	367
Fondo per l'autonomia possibile (FAP)	275	272
Consulenza psicosociale	241	227
Trattamento psicosociale	179	221
Valutazione sociale	216	184
Intervento di assistenza domiciliare (SAD)	117	101
Intervento socio-educativo a scuola	54	72
Intervento socio educativo individuale per minori	70	55
Intervento socio educativo per adulti	43	39
Fondo solidarietà	38	37
Altri Interventi	325	278
<b>TOT Interventi</b>	<b>1.941</b>	<b>1.853</b>

Fonte: CSI, elaborazione Ufficio di Direzione e Programmazione Ambito Distrettuale 6.5

## INTERVENTI EX LR 41/96 – AMBITO DISTRETTUALE

Tab. 58 - Utenti SSC L.41/96, scomposizione per misura, Comune, sesso e fascia d'età. Valori assoluti e spesa totale 2011.

	aiuto personale scolastico a)	educativa extrascolastica b1)	educativa scolastica b2)	trasporto c)	aiuto personale extrascol. d)	n° utenti	spesa tot. €
PORDENONE	0	49	43	2	18	74	556.243,21
CORDENONS	1	26	15	1	1	30	244.444,38
PORCIA	0	15	16	1	1	22	163.636,58
ROVEREDO	0	10	6	2	1	14	120.007,90
SAN QUIRINO	0	5	4	0	0	5	51.290,05
<b>AMBITO</b>	<b>1</b>	<b>105</b>	<b>84</b>	<b>6</b>	<b>21</b>		<b>1.135.622,12</b>
Tot Utenti			145				
di cui maschi			99				
di cui femmine			46				
MIN			99				
ADU			46				

Fonte: dati SSC, elaborazione Ufficio Direzione e Programmazione Ambito Distrettuale 6.5

Tab. 59 - Utenti SSC L.41/96, andamento utenti per misura e spesa, anni 2008-11.

	2008	2009	2010	2011
Aiuto personale scolastico a)	2	3	2	1
Educativa extrascolastica b1)	73	92	106	105
Educativa scolastica b2)	48	73	78	84
Trasporto c)	9	9	12	6
Aiuto personale extrascol. d)	10	10	10	21
<b>TOT UTENTI</b>	<b>105</b>	<b>141</b>	<b>145</b>	<b>145</b>
Spesa €	388.465,00	1.172.838,54	1.162.697,17	1.135.622,12

Fonte: dati SSC, elaborazione Ufficio Direzione e Programmazione Ambito Distrettuale 6.5

## INTERVENTI EX LR 41/96 – SERVIZI IN DELEGA ALL'ASS6

Tab. 60 - Utenti servizi in delega all'ASS6 suddivisi per tipologia e Comune di residenza (2011)

	Numero utenti dai 14 ai 35 anni in centri socio-riabilitativi ed educativi diurni per persone handicappate articolo 6, c. 1, lett. e)	Numero utenti ultra 35enni con handicap stabilizzato in centri socio-riabilitativi ed educativi diurni - articolo 6, c. 1, lett. f)	Numero utenti in soluzioni abitative protette alternative all'istituzionalizzazione - articolo 6, c. 1, lett. g)	Numero utenti in centri residenziali per gravi e gravissimi - articolo 6, c. 1, lett. h)	utenza per trasporto	Numero utenti in servizio inserimento lavorativo (articolo 6, comma 7)
Cordenons	6	3	2	2		10
Porcia	5	7	4	5		11
Pordenone	17	19	10	12		35
Roveredo	5	1	1	0		5
San Quirino	1	2	2	1		2
<b>Totale</b>	<b>34</b>	<b>32</b>	<b>19</b>	<b>20</b>	<b>58</b>	<b>63</b>

Fonte: ASS6, elaborazione Ufficio di Direzione e Programmazione Ambito Distrettuale 6.5

Tab. 61 - Andamento utenza servizi in delega all'ASS6 per tipologia, anni 2009-2011.

TIPOLOGIA UTENTI	2009	2010	2011
articolo 6, c. 1, lett. e)	28	32	34
articolo 6, c. 1, lett. f)	36	34	32
articolo 6, c. 1, lett. g)	15	20	19
articolo 6, c. 1, lett. h)	16	19	20
utenza per trasporto	53	55	58
SIL (articolo 6, comma 7)	65	63	63
<b>TOT beneficiari</b>	<b>213</b>	<b>223</b>	<b>226</b>
Borse lavoro e tirocini	87	88	90

NOTA: nel triennio, a livello provinciale, calano le BL e tirocini per utenti con disturbi psichiatrici e sensoriali, mentre aumentano per i disturbi intellettivi.

Fonte: ASS6, elaborazione Ufficio di Direzione e Programmazione Ambito Distrettuale 6.5

Tab. 62 - Andamento del costo della delega e dell'integrazione rette, anni 2009-2011

	2009	2010	2011*
Costo Delega	1.165.999,38	1.145.584,26	1.093.478,45
costo per integrazione rette utenti	149.602,01	154.154,53	
<b>totale costo</b>	<b>1.315.601,39</b>	<b>1.299.738,79</b>	

Fonte: ASS6, elaborazione Ufficio di Direzione e Programmazione Ambito Distrettuale 6.5

Tab. 63 - Utenti in centri diurni e residenziali suddivisi per Comune, sesso e fascia d'età (2011)

	Diurni	Residenziali	Fasce d'età			
			0-17	18-34	35-64	65-74
Cordenons	9	4		5	8	
Porcia	13	8			21	
Pordenone	35	23	1	20	48	1
Roveredo	6	1			7	
San Quirino	3	3			6	
<b>AMBITO 6.5</b>	<b>66</b>	<b>39</b>	<b>1</b>	<b>25</b>	<b>90</b>	<b>1</b>
di cui maschi	40	23				
di cui femmine	26	16				

Fonte: ASS6, elaborazione Ufficio di Direzione e Programmazione Ambito Distrettuale 6.5

## INTERVENTI EX LR 41/96 - PROGRAMMA PROVINCIALE DI SPERIMENTAZIONE DI MODELLI ORGANIZZATIVI INNOVATIVI DEGLI INTERVENTI E DEI SERVIZI DI RETE RIVOLTI ALLE PERSONE DISABILI

Tab. 64 - Riepilogo attività Programma provinciale sulla disabilità, utenti, interventi, famiglie coinvolte, enti ed organizzazioni coinvolti, operatori impiegati e cittadini (2011)

Tipologia di soggetti coinvolti	N.
<b>DISABILI</b>	<b>166</b>
<b>Interventi</b>	
Sostegno all'autonomia personale	77
Attività motoria, ricreativa e socializzazione	40
Attività sportiva	10
Danza, movimento e teatro	19
Consulenza e supporto (rete)	20
<b>FAMIGLIE</b>	<b>97</b>
<b>ENTI/ORGANIZZAZIONI</b>	<b>36</b>
Aziende agricole	8
Cooperative Sociali	8
Associazioni	10
Aziende	4
Ambiti Provinciali	5
<b>TOT operatori</b>	<b>120</b>
<b>CITTADINI</b>	<b>3.190</b>

Fonte: Provincia di Pordenone, elaborazione Ufficio Direzione e Programmazione Ambito Distrettuale 6.5

FONDO GRAVI-GRAVISSIMI

Tab. 65 - Utenti SSC fondo Gravissimi scomposti per Comune e fascia d'età, valori assoluti e spesa anni 2008-2010

	2009		2010		2011	
	UT	Spesa (€)	UT	Spesa (€)	UT	Spesa (€)
PORDENONE	3	27.540,00	15	81.600,00	15	148.806,66
CORDENONS			2	8.500,00	2	20.400,00
PORCIA	2	24.480,00	3	24.650,00	3	30.600,00
ROVEREDO			1	4.250,00	1	10.200,00
SAN QUIRINO					-	-
<b>AMBITO</b>	<b>5</b>	<b>52.020,00</b>	<b>21</b>	<b>119.000,00</b>	<b>21</b>	<b>210.006,66</b>
<i>di cui minori</i>	-		4		4	
<i>di cui adulti</i>	5		16		16	
<i>di cui anziani</i>	-		1		1	

Fonte: dati SSC, elaborazione Ufficio Direzione e Programmazione Ambito Distrettuale 6.5

### 3.2.5. AREA ABITARE

Tab. 66 - Utenti SSC con diagnosi prevalente "Precarietà abitativa" (2009-2011)

	2009	2010	2011
PORDENONE	31	39	51
CORDENONS	3	6	8
PORCIA	1	3	1
SAN QUIRINO	3	1	1
<b>AMBITO 6.5</b>	<b>38</b>	<b>49</b>	<b>61</b>

Nota: Roveredo in Piano non presenta casi

Fonte: CSI, elaborazione Ufficio di Direzione e Programmazione Ambito Distrettuale 6.5

Tab. 67 - Prime cinque tipologie di Interventi a contrasto della precarietà abitativa (2011)

	PORDENONE	CORDENONS	PORCIA	SAN QUIRINO	AMBITO
Intervento professionale (valutazione, trattamento ecc.)	46	10	1	3	60
Fondo solidarietà	15	2	1	1	19
Altro contributo economico per disagio generico	15	2			17
Sistemazione provvisoria (alberghi, famiglie, ecc.)	3				3
Contributi (reinserimento lavoro, sociale, prestiti)	3				3
Altri interventi	10	1			11
<b>TOT. Comune</b>	<b>92</b>	<b>15</b>	<b>2</b>	<b>4</b>	<b>113</b>

NOTA: Roveredo in Piano non presenta casi

Fonte: CSI, elaborazione Ufficio di Direzione e Programmazione Ambito Distrettuale 6.5

Tab. 68 ... - Centro di Ascolto Caritas - Persone con problematiche connesse alla casa (2011)

	N. Persone seguite			TOT
	ITA	STRA		
Problematiche abitative	34	91		125
Sfratto subito	7	18		25

Fonte: CDA Caritas, elaborazione Ufficio di Direzione e Programmazione Ambito Distrettuale 6.5

#### PROGETTO SISTEMA CERCO CASA - PROSPETTO RIASSUNTIVO

Tab. 69 - Sportello Urbano Sistema CercoCasa, N. medio accessi/anno e N. colloqui 2011. VA e % Sportello Urbano

	Sportello Urbano	TOT Sistema CercoCasa	% Urbano
N. medio accessi/anno	200	370	54,1
N. colloqui	330	615	53,7

Fonte: Relazione CercoCasa 2011, rielaborazione Ufficio Direzione e Programmazione

Tab. 70 - Sistema CercoCasa, Inserimenti abitativi e prestiti erogati, Sportello Urbano 2009-2011

	2009	2010	2011
<b>Inserimenti Abitativi</b>			
Sportello Urbano	30	38	27
TOT	55	73	58
<b>Prestiti Erogati</b>			
Sportello Urbano	18	24	16
Importo (€)	25.343,00	28.092,90	18.887,18
TOT	28	42	36

Tab. 71 - Contributi per affitti onerosi (legge 9 dicembre 1998 n. 431 art. 11 e della legge regionale 7 marzo 2003, n. 6 art. 6), anni 2009-2010-2011

2011	N domande accolte	Fabbisogno (€)	Contributo da assegnare (€)	Fondi Comunali	Assegnato/fabbis. *100
CORDENONS	156	408.638,84	107.711,79		26,4
PORCIA	149	417.692,02	146.366,00		35,0
PORDENONE	620	1.666.218,01	439.193,01		26,4
ROVEREDO IN PIANO	43	114.069,39	39.971,75	11.406,93	35,0
SAN QUIRINO	26	65.853,06	17.358,00		26,4
<b>AMBITO</b>	<b>994</b>	<b>2.672.471,32</b>	<b>750.600,55</b>	<b>11.406,93</b>	<b>28,1</b>

2010	N domande accolte	Fabbisogno (€)	Contributo da assegnare (€)	Fondi Comunali	Assegnato/fabbis. *100
CORDENONS	120	307.901,65	152.704,00		49,6
PORCIA	121	335.421,14	217.697,50		64,9
PORDENONE	545	1.467.435,07	727.775,50		49,6
ROVEREDO IN PIANO	26	69.661,00	45.211,91	6.996,10	64,9
SAN QUIRINO	18	44.478,40	22.059,09		49,6
<b>AMBITO</b>	<b>830</b>	<b>2.224.897,26</b>	<b>1.165.448,00</b>		<b>52,4</b>

2009	N domande accolte	Fabbisogno (€)	Contributo da assegnare (€)	Fondi Comunali	Assegnato/fabbis. *100
CORDENONS	151	386.813,19	172.182,52		44,5
PORCIA	144	374.418,47	218.450,32	37.441,85	58,3
PORDENONE	680	1.776.156,84	790.622,39		44,5
ROVEREDO IN PIANO	31	61.862,80	36.093,17	6.186,28	58,3
SAN QUIRINO	21	52.547,33	23.390,44		44,5
<b>AMBITO</b>	<b>1.027</b>	<b>2.651.798,63</b>	<b>1.240.738,84</b>		<b>46,8</b>

Fonte: dati Regione FVG, elaborazione Ufficio di Direzione e Programmazione Ambito Distrettuale 6.5

Tab. 72 - Contributi Carta Famiglia- Bonus Energia Elettrica, 2011

Bonus Energia Elettrica (2011)	Bassa intensità	Media intensità	Alta intensità	N° beneficiari	Importo
CORDENONS	215	302	65	582	€ 179.385,25
PORCIA	228	320	85	633	€ 192.314,03
PORDENONE	443	662	236	1341	€ 404.028,54
ROVEREDO IN PIANO	64	96	24	184	€ 57.050,86
SAN QUIRINO	85	81	21	187	€ 55.774,38
<b>AMBITO 6.5</b>	<b>1035</b>	<b>1461</b>	<b>431</b>	<b>2927</b>	<b>€ 888.553,06</b>

Fonte: dati Regione FVG, elaborazione Ufficio di Direzione e Programmazione Ambito Distrettuale 6.5



### 3.2.6 AREA MULTIUTENZA

#### ASSISTENZA DOMICILIARE

Tab. 73 - Utenti SSC con intervento SAD per Comune e n° interventi; utenti SSC con interventi di assistenziali a domicilio (2010-2011)

	2010		2011	
	UT	INT	UT	INT
CORDENONS	52	3.253	32	2.277
PORCIA	76	5.082	73	4.822
PORDENONE	169	16.982	167	13.390
ROVEREDO IN PIANO	27	1.397	20	1.048
SAN QUIRINO	23	1.043	23	891
<b>AMBITO</b>	<b>347</b>	<b>27.757</b>	<b>315</b>	<b>22.428</b>
Zoppola	1	303	1	251

#### Utenti SSC intervento assistenziale a domicilio

Pasti a domicilio	119	129
Lavanderia e stireria	3	3
Altro intervento di sostegno alla domiciliarità	7	5

Fonte: CSI, elaborazione Ufficio di Direzione e Programmazione Ambito Distrettuale 6.5

Tab. 74 - Servizio Infermieristico Domiciliare: N° utenti totali, N° prese in carico, N° accessi domiciliari totali e per utenti con piano di assistenza (2009-2011)

	2009	2010	2011	
			DU	ASS 6
<b>N. utenti totali</b>	<b>2.160</b>	<b>2.170</b>	<b>2.213</b>	<b>10.658</b>
<i>ambulatoriali</i>	427	437	473	3.289
<i>domiciliari</i>	1.821	1.820	1.826	7.852
<i>utenti senza piano assistenziale</i>	1.075	1.185	1.227	5.966
<i>utenti con piano assistenziale</i>	555	727	702	2.204
<b>N. prese in carico (cicli) con piano assistenza</b>	<b>707</b>	<b>786</b>	<b>770</b>	<b>2.349</b>
<i>ambulatoriali</i>	56	58	42	128
<i>domiciliari</i>	685	758	738	2.285
<b>N. accessi totali</b>	<b>28.149</b>	<b>29.654</b>	<b>29.739</b>	<b>154.494</b>
<i>ambulatoriali</i>	5.253	5.777	6.477	32.762
<i>domiciliari</i>	22.896	23.877	23.262	121.732
<b>N. accessi domiciliari per utenti con piano assistenza</b>	<b>13.915</b>	<b>16.131</b>	<b>14.030</b>	<b>63.899</b>
N. accessi/utente ambulatoriale	12,3	13,2	13,7	10,0
N. accessi/utente domiciliare	12,6	13,1	12,7	15,5
N. accessi/utente domiciliare con piano assistenza	21,7	22,2	20,0	29,0

Fonte: ASS6, elaborazione Ufficio di Direzione e Programmazione Ambito Distrettuale 6.5

Tab. ... - Servizio Riabilitativo Domiciliare: N° utenti totali, N° accessi domiciliari totali e per utenti con piano di assistenza (2009-2011)

	2009	2010	2011	
			DU	ASS 6
<b>N. utenti totali</b>	<b>868</b>	<b>867</b>	<b>866</b>	<b>2.796</b>
<i>utenti ambulatoriali</i>	5	1	1	41
<i>utenti centri per l'handicap</i>	2	4	8	18
<i>utenti centri per anziani</i>	24	18	10	15
<i>utenti domiciliari</i>	840	850	852	2.747
<i>utenti senza piano assistenziale</i>	530	706	656	2.191
<i>utenti con piano assistenziale</i>	150	185	242	678
<b>N. accessi totali</b>	<b>2.313</b>	<b>2.883</b>	<b>3.047</b>	<b>9.605</b>
<i>ambulatoriali</i>	5	1	1	328

Ambito Distrettuale 6.5 – PDZ 2013-2015

Allegato 9 – p.33

	<i>anziani</i>	1	212	129	171
	<i>handicap</i>	272	18	86	117
	<i>domiciliari</i>	2.035	2.652	2.831	8.989
<b>N. accessi domiciliari per utenti con piano assistenza</b>		<b>1.490</b>	<b>1.476</b>	<b>1.758</b>	<b>5.076</b>
N. accessi/utente ambulatoriale		1,0	3,1	nd	8,0
N. accessi/utente domiciliare		2,4	10,5	3,3	3,3
N. accessi/utente domiciliare con piano assistenza		9,7	1,7	8,2	9,0

Fonte: ASS6, elaborazione Ufficio di Direzione e Programmazione Ambito Distrettuale 6.5

## FONDO AUTONOMIA POSSIBILE (FAP)

Tab. 75 - Utenti SSC con FAP distinti per misure, anni 2008-2011 e variazione percentuale 2010-11

	2008	2009	2010	2011	Var % 2010-11
APA	254	216	204	219	7,4
CAF	2	1	34	54	58,8
Vita Indip.	26	39	49	55	12,2
APA+CAF	103	73	45	35	-22,2
APA+VI	7	5	6	6	0,0
Psichiatria	nd	58	63	74	17,5
<b>TOT</b>	<b>392</b>	<b>392</b>	<b>401</b>	<b>443</b>	<b>10,5</b>

Fonte: dati SSC, elaborazione Ufficio Direzione e Programmazione Ambito Distrettuale 6.5

Tab. 76 - Spesa (€) SSC FAP distinta per misure, anni 2008-2011 e variazione percentuale 2010-11

	2008	2009	2010	2011	Var % 2010-11
APA	693.531,28	962.143,12	989.408,62	964.059,25	-2,6
CAF	1.960,00	2.200,00	251.952,17	382.161,90	51,7
Vita Indip.	46.489,85	185.507,36	295.619,66	336.619,42	13,9
APA+CAF	328.614,38	409.808,72	270.079,12	225.146,89	-16,6
APA+VI	39.806,21	51.234,48	76.284,35	72.752,25	-4,6
Psichiatria	0,00	226.557,80	273.945,52	290.807,10	6,1
<b>TOT</b>	<b>1.110.401,72</b>	<b>1.837.451,48</b>	<b>2.157.289,04</b>	<b>2.271.546,81</b>	<b>5,3</b>

Fonte: dati SSC, elaborazione Ufficio Direzione e Programmazione Ambito Distrettuale 6.5

Tab. 77 - Utenti SSC con FAP distinti per misure e Fascia d'età (2011)

	MINORI	ADULTI	ANZIANI
APA	10	43	166
CAF	1	2	51
Vita Indip.	0	53	2
APA+CAF	1	2	32
APA+VI	0	6	0
Psichiatria	0	72	2
<b>TOTALE</b>	<b>12</b>	<b>106</b>	<b>251</b>

Fonte: dati SSC, elaborazione Ufficio Direzione e Programmazione Ambito Distrettuale 6.5

Tab. 78 - Utenti SSC FAP divisi per utenza e Comune, valori assoluti e spesa comunale (2011, escluso FAP psichiatria)

	APA	CAF	VI	APA+CAF	APA+VI	TOT	Spesa (€) tot
CORDENONS	46	7	11	8	1	73	361.552,80
PORCIA	49	11	7	6	4	77	482.002,91
PORDENONE	108	28	32	19	0	187	973.395,29
ROVEREDO	11	5	0	0	1	17	89.055,94
SAN QUIRINO	5	3	5	2	0	15	74.732,77
<b>AMBITO</b>	<b>219</b>	<b>54</b>	<b>55</b>	<b>35</b>	<b>6</b>	<b>369</b>	<b>1.980.739,71</b>

Fonte: dati SSC, elaborazione Ufficio Direzione e Programmazione Ambito Distrettuale 6.5

## FONDO SOLIDARIETA'

Tab. 79 - Utenti SSC con Fondo Solidarietà: N. utenti e N. rinnovi, suddivisione per Comune, anni 2009-2011

	2009		2010		2011	
	N Utenti	di cui rinnovi	N Utenti	di cui rinnovi	N Utenti	di cui rinnovi
PORDENONE	195	0	255	79	314	179
CORDENONS	55	0	38	9	45	14
PORCIA	48	0	54	21	34	10
ROVEREDO IN PIANO	9	0	23	5	29	12
SAN QUIRINO	13	0	20	10	38	26
<b>AMBITO</b>	<b>320</b>	<b>0</b>	<b>390</b>	<b>124</b>	<b>460</b>	<b>241</b>

Fonte: dati SSC, elaborazione Ufficio Direzione e Programmazione Ambito Distrettuale 6.5

Tab. 80 - Importi erogati Fondo Solidarietà, suddivisione per Comune, anni 2009-2011

	2009	2010	2011
	Erogato	Erogato	Erogato
PORDENONE	398.960,64	338.233,33	€ 450.150,64
CORDENONS	92.966,17	88.485,67	€ 97.293,85
PORCIA	99.525,30	114.414,52	€ 76.499,63
ROVEREDO IN PIANO	9.982,78	28.598,72	€ 43.924,26
SAN QUIRINO	3.000,00	18.036,50	€ 54.762,14
<b>AMBITO</b>	<b>604.434,89</b>	<b>587.768,74</b>	<b>722.630,52</b>

Fonte: dati SSC, elaborazione Ufficio Direzione e Programmazione Ambito Distrettuale 6.5

Tab. ... - Utenti SSC con Fondo Solidarietà, suddivisione per cittadinanza, anni 2009-2011

	2009	2010	2011
ITALIANO	301	356	412
STRANIERO COMUNITARIO	17	22	33
STRANIERO EXTRACOMUNITARIO	2	12	15
<b>TOTALE</b>	<b>320</b>	<b>390</b>	<b>460</b>

Fonte: dati SSC, elaborazione Ufficio Direzione e Programmazione Ambito Distrettuale 6.5

## INTERVENTI PER L'ACCESSO E AMMINISTRAZIONE DI SOSTEGNO

Tab. 81 - Utenti SSC con interventi per l'accesso e con provvedimento "Amministratore di sostegno" (2010-2011)

	2010	2011
Segretariato Sociale	113	68
Punto Unico Integrato	8	8
Contatto	5	3
Utenti SSC con provvedimento giudiziario "Amministratore di sostegno"	183	179

Fonte: CSI, elaborazione Ufficio di Direzione e Programmazione Ambito Distrettuale 6.5

### 3.2.7. ALTRI DATI SANITARI

#### DIMISSIONI OSPEDALIERE

Tab. 82 - N. dimissioni ospedaliere residenti nel DU: suddivisione per struttura, anni 2010-11

Area	Azienda	Tipo ospedale	N dim 2010	N dim 2011	Diff. 2010-11
AREA VASTA	AO PN	PUBBLICO	9.816	9.584	-232
	ASS6	PRIVATO	2.401	2.253	-148
	ASS6	PUBBLICO	110	130	20
	CRO	PUBBLICO	861	911	50
	MEDEA	PUBBLICO	6	9	3
<b>AREA VASTA Totale</b>			<b>13.194</b>	<b>12.887</b>	<b>-307</b>
EXTRA AREA VASTA	AO TS	PUBBLICO	109	111	2
	AO UD	PUBBLICO	548	590	42
	ASS1	PRIVATO	15	13	-2
	ASS2	PUBBLICO	27	26	-1
	ASS3	PUBBLICO	10	35	25
	ASS4	PRIVATO	44	35	-9
	ASS4	PUBBLICO	35	44	9
	ASS5	PUBBLICO	47	56	9
	BURLO	PUBBLICO	163	162	-1
GERVASUTTA	PUBBLICO	19	18	-1	
<b>EXTRA AREA VASTA Totale</b>			<b>1.017</b>	<b>1.090</b>	<b>73</b>
<b>Totale</b>			<b>14.211</b>	<b>13.977</b>	<b>-234</b>

Fonte: dati ASS6, elaborazione Ufficio Direzione e Programmazione Ambito Distrettuale 6.5

Tab. 83 - N. dimissioni ospedaliere residenti nel DU: suddivisione per struttura e funzione regionale di dimissione 2011

	AO TS	AO UD	ASS1	ASS2	ASS3	ASS4	ASS5	BURLO	GERVASUTTA
CARDIOCHIRURGIA	34	20							
CARDIOLOGIA	4	8							
CHIRURGIA GENERALE		60	2	8	4	3	3		
CHIRURGIA MAXILLO-FACCIALE		15						8	
CHIRURGIA PEDIATRICA								20	
CHIRURGIA PLASTICA	5	54							
CHIRURGIA VASCOLARE	1	10							
DERMATOLOGIA	8	4							
EMATOLOGIA		47							
EMODIALISI		5							
ENDOCRINOLOGIA		8							
FISIOTERAPIA			1						18
GASTROENTEROLOGIA		3						5	
LUNGODEGENTI			1			1			
MALATTIE INFETTIVE	8	22							
MEDICINA DEL LAVORO									
MEDICINA DI URGENZA	2	4							
MEDICINA GENERALE	4	69			6		2	9	
NEUROCHIRURGIA	10	91							
NEUROLOGIA	4	32							
OCULISTICA	4	19	3					18	
ONCOLOGIA		6						6	
ORTOPEDIA	2	24	4	16	19	24	21	14	
OSTETRICA GINECOLOGIA		19				42	18	16	
OTORINOLARINGOIATRIA		3	2		3		3	9	
PEDIATRIA		40		2	1	9	6	57	
PNEUMOLOGIA	15	1							
PSICHIATRIA									
TER.INTENSIVA/AREA EMERGENZA	2	16			1		3		
UROLOGIA	8	4			1				
CHIRURGIA TORACICA		6							
<b>Totale complessivo</b>	<b>111</b>	<b>590</b>	<b>13</b>	<b>26</b>	<b>35</b>	<b>79</b>	<b>56</b>	<b>162</b>	<b>18</b>

Fonte: dati ASS6, elaborazione Ufficio Direzione e Programmazione Ambito Distrettuale 6.5

## CONSULTORIO FAMILIARE

Tab. 84 - Utenti ASS6 Consultori Familiari, suddivisione per tipologia e macro area di intervento, 2011

	Adozione ed affidi	Altre problematiche consultoriali	Conflittualità, separazione e divorzio	Maltrattamento trascuratezza	Percorso nascita	Salute sessuale e prevenzione oncologica	TOT
Adozione internazionale	35						35
Adozione nazionale	38						38
Adozioni casi particolari (ex art. 44)	2						2
Adozioni nazionale e internazionale	107						107
Affidamento, gestione figli in separazione e divorzio			531				531
Affido parentale e etero familiare	65						65
Affido preadottivo	56						56
Altri problemi		134					134
Conflittualità familiare e di coppia			242				242
Contracezione						724	724
Fase preconcezionale						65	65
Genitorialità		522					522
Gravidanza					851		851
IVG						264	264
IVG minori						8	8
Maltrattamento				35			35
Post IVG						21	21
Prevenzione oncologica						978	978
Problematiche ginecologiche						1631	1631
Problematiche menopausa / climaterio						225	225
Problematiche post-adottive	74						74
Problematiche relazionali legate al ciclo di vita		184					184
Problemi intrapsichici		288					288
Puerperio (primi 40gg dopo parto)					955		955
Separazione legale e di fatto e divorzio			193				193
Sessualità						4	4
Sostegno materno infantile					914		914
Sostegno post-adottivo	35						35
Sterilità/Fertilità						238	238
Trascuratezza fisica e psicologica				128			128
Violenza sessuale/abuso				26			26
<b>TOT</b>	<b>412</b>	<b>1128</b>	<b>966</b>	<b>189</b>	<b>2720</b>	<b>4158</b>	<b>9573</b>

Fonte: dati ASS6, elaborazione Ufficio Direzione e Programmazione Ambito Distrettuale 6.5

Tab. 85 - N. episodi di cura Consultorio Familiare Distretto Urbano, suddivisione per tipologia, 2011

	EPISODI DI CURA 2011
Consultorio Familiare - Cordenons - Ambulatorio Sanitario	766
Consultorio Familiare - Pordenone - Ambulatorio Sanitario	1.726
<b>totale sanitario</b>	<b>2.492</b>
Consultorio Familiare - Cordenons - Ambulatorio Psicologico	228
Consultorio Familiare - Pordenone - Ambulatorio Psicologico	539
<b>totale psicologico</b>	<b>767</b>
Consultorio Familiare - Cordenons - Ambulatorio Sociale	19
Consultorio Familiare - Pordenone - Ambulatorio Sociale	303
<b>totale psicologico</b>	<b>322</b>
Servizio Adozioni - Pordenone	427
<b>totale utenti</b>	<b>4.008</b>

Fonte: dati ASS6, elaborazione Ufficio Direzione e Programmazione Ambito Distrettuale 6.5

DIPARTIMENTO SALUTE MENTALE

Tab. 86 - N. utenti DSM residenti nel DU, suddivisione per sesso e diagnosi (> 10 casi), 2011

	M	F	TOT
Altri disturbi d'ansia	65	139	204
Episodio depressivo	80	119	199
Schizofrenia	78	47	125
Disturbo depressivo ricorrente	29	88	117
Disturbi di personalita' specifici	43	43	86
Disturbo affettivo bipolare	28	52	80
Disturbi psicotici acuti e transitori	30	43	73
Demenza vascolare	24	40	64
Reazione a grave stress e disturbi dell'adattamento	21	41	62
Disturbi dell'alimentazione	7	53	60
Altri disturbi psichici dovuti a danni o disfunzioni cerebrali e a malattie somatiche	23	35	58
Disturbi deliranti persistenti	30	24	54
Disturbi persistenti dell'umore (affettivi)	12	19	31
Disturbi schizoaffettivi	10	20	30
Disturbi psichici e comportamentali dovuti all'uso di alcol	11	8	19
Ritardo mentale di media gravita'	8	8	16
Disturbo ossessivo compulsivo	7	8	15
Demenza nella malattia di Alzheimer (G30)	8	6	14
Disturbi somatoformi	9	4	13
Ritardo mentale lieve	5	6	11
Altre Diagnosi (< 10 casi)	27	22	49
<b>TOTALE</b>	<b>569</b>	<b>853</b>	<b>1422</b>

Fonte: dati ASS6, elaborazione Ufficio Direzione e Programmazione Ambito Distrettuale 6.5

INVALIDITA'

Tab. 87 - N. i viventi al 31.12.2011 residenti nel DU, scomposizione per sesso fasce d'età e responso, 2011

SESSO	RESPONSO	0-17	18-34	35-64	64-74	over 75	TOT
F	CIECO ASSOLUTO	1		4	8	14	27
	CIECO CON RESIDUO VISIVO	1		3	5	27	36
	HANDICAP	14	13	78	13	33	151
	HANDICAP GRAVE	5	7	46	25	99	182
	INV.RID.CAP.LAV.>=74%		31	254	101	91	477
	INVALIDO 100%-IMPOS.DEAMB		1	12	4	62	79
	INVALIDO 100%-INAB.LAVORO	1	7	102	34	52	196
	INVALIDO 100%-NECESS.ASS.	10	14	52	74	785	935
	INVALIDO CON ETA' >65 ANNI				202	652	854
	INVALIDO dal 34 al 73	8	66	616	95	35	820
	MINORE INVALIDO	51	1	1			53
	SORDOMUTO		2	2			4
<b>F Totale</b>		<b>91</b>	<b>142</b>	<b>1170</b>	<b>561</b>	<b>1850</b>	<b>3814</b>
M	CIECO ASSOLUTO		1	10	2	4	17
	CIECO CON RESIDUO VISIVO	2	3	5	3	11	24
	HANDICAP	24	15	62	10	10	121
	HANDICAP GRAVE	8	10	64	15	37	134
	INV.RID.CAP.LAV.>=74%	1	19	238	69	22	349
	INVALIDO 100%-IMPOS.DEAMB		4	13	7	12	36
	INVALIDO 100%-INAB.LAVORO		9	119	28	7	163
	INVALIDO 100%-NECESS.ASS.	21	21	73	55	272	442
	INVALIDO CON ETA' >65 ANNI			1	120	219	340
	INVALIDO dal 34 al 73	8	66	448	64	18	604
	MINORE INVALIDO	96	4				100
	SORDOMUTO	3	1	4			8
<b>M Totale</b>		<b>163</b>	<b>153</b>	<b>1037</b>	<b>373</b>	<b>612</b>	<b>2338</b>
<b>TOT</b>		<b>254</b>	<b>295</b>	<b>2207</b>	<b>934</b>	<b>2462</b>	<b>6152</b>

Fonte: dati ASS6, elaborazione Ufficio Direzione e Programmazione Ambito Distrettuale 6.5